

ELPEX AG





SCHWEIZER QUALITÄT DIE WELTWEIT GESCHÄTZT WIRD



Wir projektieren, bauen und betreuen komplexe Schaltanlagen (SPS- und CNC-Steuerungen).
Hinter der Erfolgsgeschichte steht viel Know-How, langjährige Erfahrung im In- und Ausland
sowie ein bestens ausgebildetes und motiviertes Team.



INHALT

- ❖ ÜBER UNS
- ❖ PROJEKTIERUNG
- ❖ STEUERUNGSBAU/MECHATRONIK
- ❖ INBETRIEBNAHME

ÜBER UNS



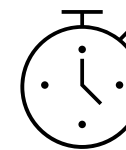
ÜBER UNS

FACTS RUND UM ELPEX



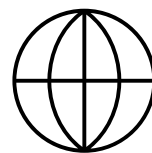
45 MITARBEITER
5 AUSZUBILDENDE

Klein genug, Sie zu kennen – gross genug, Sie zu unterstützen.



1989 GEGRÜNDET

Seit mittlerweile mehr als 35 Jahren erfolgreich am Markt und trotzdem Fit für die Zukunft.



WELTWEIT IM EINSATZ

Auf der ganzen Welt, in unterschiedlichen Branchen unterstützen wir mittlerweile über 380 Kunden im Bereich Automation.

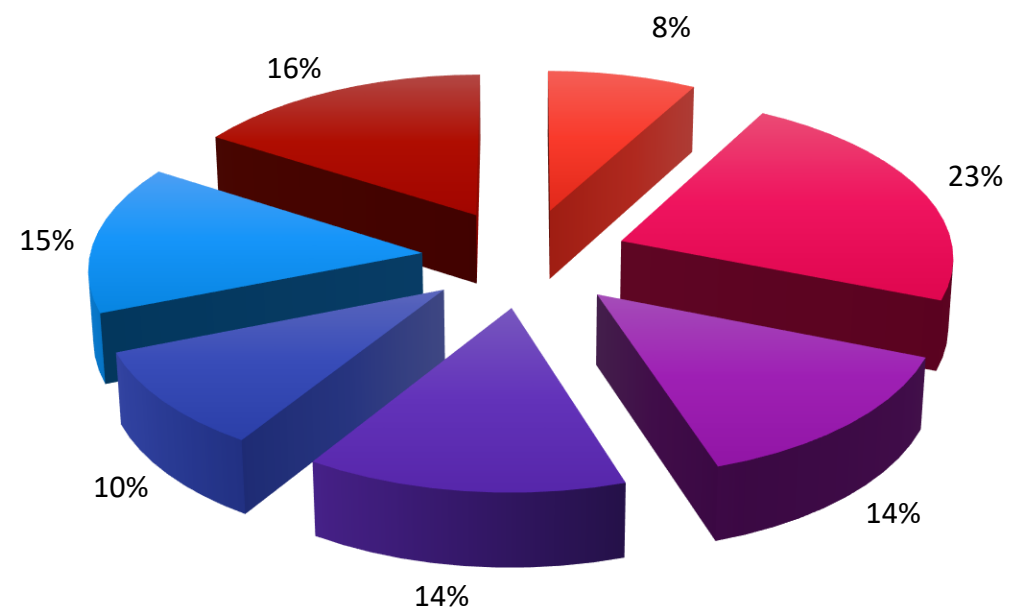


STANDORT KIRCHBERG

Trotz der weltweiten Expertise, sind wir im Herzen der Schweiz, im Kanton Bern zu Hause. In unseren 2 Produktionshallen verfügen wir über 6 Eplan P8 Stationen und 2 pro Panel Stationen.

ÜBER UNS

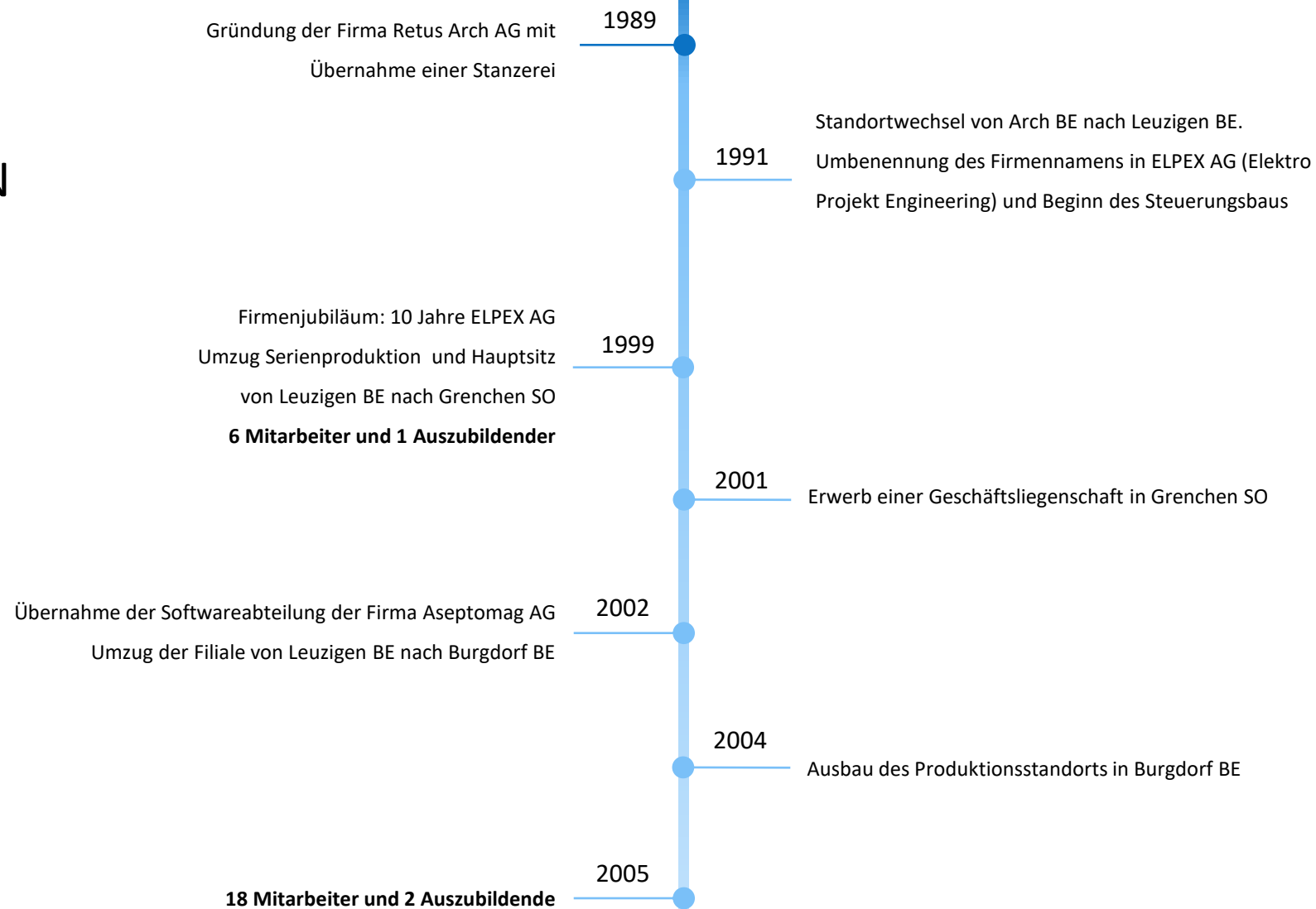
UNSERE BRANCHEN- AUFTEILUNG



- Automobilindustrie
- Nahrungsmittelindustrie
- Logistik- und Fördertechnik
- Anlagenbau
- Maschinenbau
- Verpackungsindustrie
- Andere

ÜBER UNS

DIE GESCHICHTE VON ELPEX



ÜBER UNS

DIE GESCHICHTE VON ELPEX

Firmenjubiläum:
20-jähriges Bestehen der Firma Elpex

2009

2012

Anzahl Mitarbeiter:
28 Mitarbeiter und 4 Auszubildende

Erwerb von Produktionshallen und Büroräumlichkeiten
in Kirchberg BE (Werk 1)
Gründung Abteilung Mechatronik

2015

2016

Umzug der Standorte von Burgdorf BE
und Grenchen SO nach Kirchberg BE
32 Mitarbeiter und 8 Auszubildende

Aufbau des Bearbeitungscenters: Perforex BC1001 HS
Hauptsitzverlegung in den Kanton Bern, Kirchberg BE

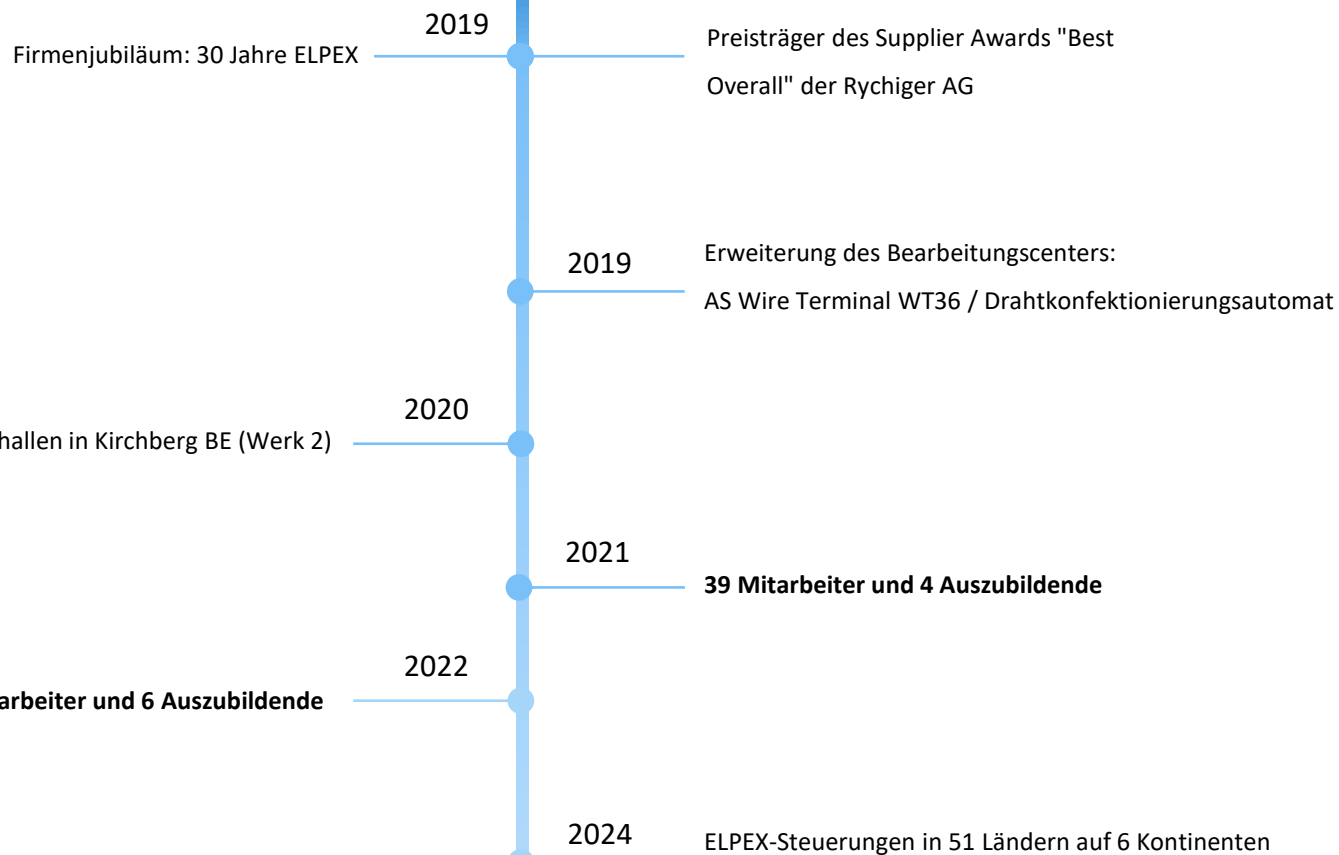
2017

2018

Erweiterung des Bearbeitungscenters: Secarex AC 18

ÜBER UNS

DIE GESCHICHTE VON ELPEX



ÜBER UNS

VON UNSEREN KUNDEN GESCHÄTZT

Die Schaltanlagen der ELPEX AG sind weltweit im Betrieb.

In Zahlen: auf 6 Kontinenten und in über 50 Ländern

Weltweit und in vielen verschiedenen Branchen erfreuen sich unsere Kunden über die Schweizer Qualität in ihren Automationsanlagen:

- Nahrungsmittelindustrie
- Anlagenbau
- Automobilindustrie
- Logistik & Förderanlagen
- Maschinenbau
- Industrielle Automationsanlagen
- Chemie- und Pharmaindustrie
- Sicherheitstechnik
- Uhrenindustrie



ABB

Kambly

RITTAL

SBB CFF FFS

Nestlé

LANZ
natürlich gut

+GF+

suva

BURGDORFER
1999

bawaco
know how in food processing

Sika

MOTOREX

OSTERWALDER

hagergroup

SCANIA

GÜDEL

borer

ETH zürich

coop

anlagenbau ag
Ihr Partner für Präzisionstechnik

RYCHIGER
FILLING AND SEALING MACHINES

YPSOMED
SELF CARE SOLUTIONS

GEA

Emmi+

StriegaTherm
SCHWEIZER WÄRMEPUMPEN
MANUFATUR

BOBST

HESS

Endress+Hauser

Hebetec
SWISS HEAVY LIFT

GILGEN
LOGISTICS SYSTEMS

PROJEKTIERUNG



PROJEKTIERUNG

WAS WIR IHNEN ALLES BIETEN

Unsere Projektleiter unterstützen Sie von der Planung und Konstruktion über die Installation bis hin zur Inbetriebnahme und stehen Ihnen auch während dem gesamten Lebenszyklus der Anlage unterstützend zur Verfügung.

Für unsere Kunden realisieren wir systemunabhängige Lösungen.

Wir erstellen umfassende Konzepte für die Automation der Maschinensteuerung und/oder Produktionsabläufe von Neuanlagen als auch von bestehenden Anlagen.





PROJEKTIERUNG

UNTERSTÜTZTE SYSTEME

LEITEBENE /VISUALISIERUNG

SIEMENS WINCC, WINCC FLEXIBLE, PROTOOL

GE FANUC CIMPLICITY (SOLUTION PROVIDER)

ROCKWELL FT FIEW, RSVIEW32 (SYSTEMINTEGRATOR)

CTC INTERACT, SCHNEIDER ELECTRIC SOMACHINE, WONDERWARE, INTOUCH

EATON XSOFT (SYSTEM PARTNER) ANDERE AUF ANFRAGE

ECAD/CAE

E-PLAN (P8, PRO PANEL)

CADDY (SEE ELECTRICAL)

ELCAD (ROTRING) SPEICHERPROGRAMMIERBARE STEUERUNGEN

STEUERUNGSSYSTEME

SIEMENS S5 UND S7 / TIA-PORTAL

ROCKWELL PLC5, SLC500, CONTROLLOGIX, STUDIO 5000 SYSTEMINTEGRATOR

MODICON MODSOFT, SCHNEIDER ELECTRIC SOMACHINE

mitsubishi MEDOC ANDERE AUF ANFRAGE

BECKHOFF TWINCAT (SOLUTION PARTNER)

EATON SUCCOSOFT, CODESYS, XSOFT, EASY (SYSTEM PARTNER)

STEUERUNGSBAU / MECHATRONIK



WAS WIR IHNEN ALLES BIETEN

In unseren grossräumigen Werkhallen in Kirchberg (BE) sind wir in der Lage, verschiedenste Schaltschränke und Baugruppen zu fertigen. Sogar ganze Maschinen oder Anlagen können in unseren Werkhallen montiert und in Betrieb genommen werden. Unser Vorgehen richtet sich dabei vollständig nach Ihren Bedürfnissen und Wünschen. Das Produktionscenter im Hause Elpex AG verspricht Präzision und Effizienz auf höchste Stufe und ermöglicht es uns allen Ihren Anforderungen gerecht zu werden.

Perforex Fräsbearbeitungscenter BC 1007 HS

Drahtkonfektioniervollautomat Wire Terminal WT36

Secarex Zuschnittcenter AC 18

Neben unserer Werkstatt-Fertigung arbeiten wir auch oft direkt bei unseren Kunden oder bei deren Endkunden in verschiedensten Konstellationen und mit höchster Flexibilität.

STANDARD-LEISTUNGEN

EINZELSTÜCKFERTIGUNG ODER SERIENBAU

AUFBAU AUF MONTAGEPLATTE, RACKAUFBAU, ROST, EINBAU IN MASCHINEN

MATERIALANLIEFERUNG DURCH KUNDE ODER BESCHAFFUNG DURCH ELPEX AG

SPEZIELLE VERDRAHTUNGSVORSCHRIFTEN, NORDAMERIKANISCHER STANDARD, ETC.

FERTIGEN VON KABELN & VERKABELN VON MASCHINEN DIREKT IN UNSERER WERKSTATT

ANLAGETEST UNTER SPANNUNG ODER NACH KUNDENVORSCHRIFTEN

FERTIGUNG AUF ABRUF UND ZWISCHENLAGERUNGEN

STEUERUNGSBAU / MECHATRONIK

WAS WIR IHNEN ALLES BIETEN

Auf Wunsch und Anfrage bieten wir Ihnen auch noch Zusatzleistungen und massgeschneiderte Lösungen für Ihre spezifischen Bedürfnisse.

ZUSATZ-LEISTUNGEN

SCHRANKBAU NACH ANGEBOT ODER IN REGIE

SCHALTSCHRANKVERARBEITUNG DURCH PERFOREX (LOHNFERTIGUNG)

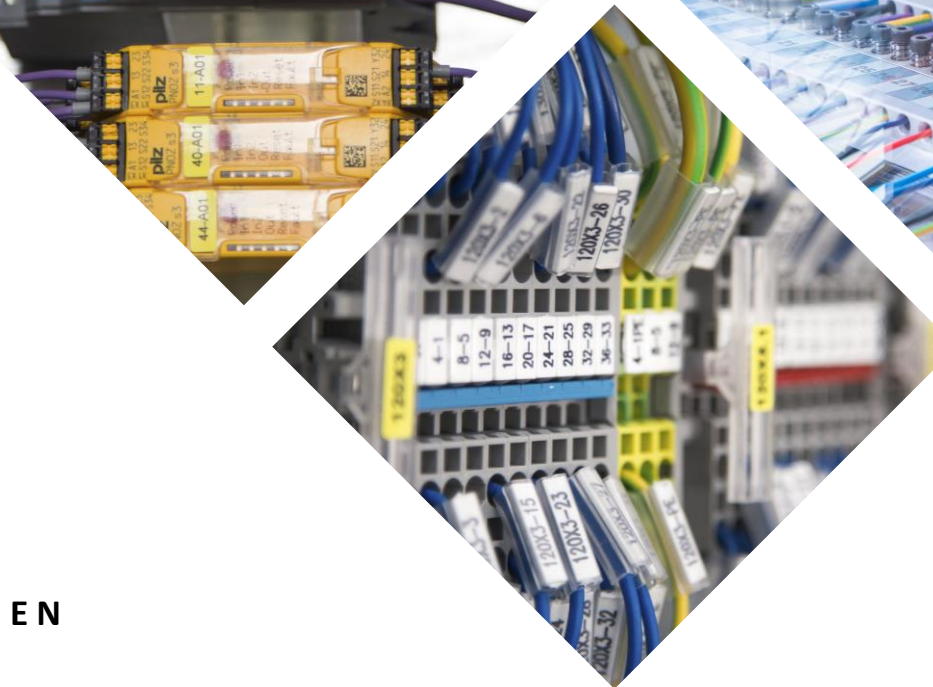
VERKABELN VON MASCHINEN UND ANLAGEN

PERSONELLE UNTERSTÜTZUNG BEI ENGPÄSSEN

MECHANISCHE MONTAGEN

BAUSTELLENLEITUNGEN

SERVICE UND REPARATUREINSÄTZE WELTWEIT



INBETRIEBNAHME



INBETRIEBNAHME

WAS WIR IHNEN ALLES BIETEN

Die Einführung und Schulung bei der Inbetriebnahme einer Anlage ist von grosser Bedeutung. ELPEX AG betreut die Kunden intensiv bis zur vollständigen Zufriedenheit. Mit einem Remote-Zugriff (Fernwartung) werden eventuell auftretende Mängel schnell und kostensparend behoben.

UNSERE LEISTUNGEN

VORABNAHME MIT DEM KUNDEN (FAT)

HARDWARE IO UND FUNKTIONSTEST

SOFTWARE FUNKTIONSTEST

VERFAHRENSPRÜFUNG BIS ZUR ABNAHME DES KUNDEN

INBETRIEBNAHME DOKUMENTIERUNG MITTELS JOURNAL

PERSONALSCHULUNG

BEDIENUNGSANLEITUNGEN



INBETRIEBNAHME

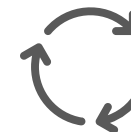
UNSER ELPEX- VERSPRECHEN AN SIE

“Klein genug, Sie zu kennen – gross genug, Sie zu unterstützen”

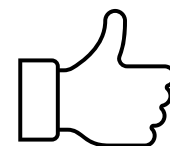
Diese Ausrichtung auf unsere Kunden, die Kundennähe und eine dauerhaft verfolgte Maximierung der Kundenzufriedenheit, ergeben einen Mix aus wirtschaftlich interessanten und menschlich angenehmen Geschäftsbeziehungen, welche seit vielen Jahren bestehen. Seit Jahren arbeitet ELPEX AG erfolgreich mit zuverlässigen Herstellern zusammen, was eine wichtige Voraussetzung für einen stabilen Kundenservice bedeutet. Kontinuität - das Erfolgsrezept!



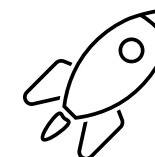
VOR ORT



RUNDUM



FAIR



EFFIZIENT

ELPEX AG

HERZLICHEN DANK FÜR IHRE
AUFMERKSAMKEIT



WWW.ELPEX.CH

