

Drucksensorprodukte von DRUCK

APTOMET ist in der Schweiz offizieller Vertriebspartner von DRUCK, a Baker Hughes business.



Channel Partner

UNIK5000 Series

Piezo-resistive Drucksensoren

Der UNIK 5000 ist eine konfigurierbare Hochleistungslösung. Die Verwendung von mikromechanischer Siliziumtechnologie und analoger Schaltungstechnik ermöglicht eine erstklassige Leistung in Bezug auf Stabilität, Stromverbrauch und Frequenzgang.

- Druckbereiche 70mbar - 700bar
- Präzision $\pm 0,04\%$
- Edelstahlkonstruktion
- Einsatz in Gefahrenzonen
- mV, mA, Spannung
- Temp.bereich $-55 - 125^{\circ}\text{C}$
- Frequenzgang bis 5 kHz



ADROIT6000 Series

Digitaler Hochleistungs-Drucksensor

Der ADROIT6000 liefert erstklassige Daten mit hoher Präzision in einem kleinen, robusten und anwenderfreundlichen Drucksensor. Der Sensor besticht mit einer schnellen Reaktionszeit von 1 Millisekunde und einer Genauigkeit von 0,1 %.

- Leistung bis 0,02 %
- 200mbar - 350 bar
- Gauge-, Absolut- und Differential-Referenz
- 4-20 mA
- Gesamtgenauigkeit bis zu 0,1%
- Frequenzgang bis 1 kHz
- Temp.bereich $-55^{\circ}\text{C} - 125^{\circ}\text{C}$



RPS/DPS8000 Series

Resonanz-Drucksensoren mit TERPS-Technologie

RPS/DPS 8000 beinhaltet die TERPS-Technologie, welche Genauigkeit und Stabilität bietet, den Druckbereich auf hohe Drücke erweitert und die Eignung für den Einsatz in rauen Umgebungen verbessert. Die RPS/DPS8000 Produktlinie bietet zudem eine grosse Auswahl an Druck- und Elektroanschlüssen.

- Druckbereiche 2bar - 70bar a
- Hohe Präzision, $\pm 0,01\%$
- Hohe Stabilität, $\pm 50\text{ ppm}$
- Temp.bereich $-55^{\circ}\text{C} - +125^{\circ}\text{C}$
- RS-232, RS-485, CAN-Bus, USB, Frequenz und Diode (TTL)



DPS5000 Serie

DPS5000 I²C und CANBus

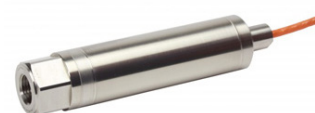
Die DPS5000 Serie bietet integrierte Digitaltechnik und erzielt damit eine Leistungsfähigkeit, die von konventionellen Sensoren nicht erreicht wird. Er verfügt über eine I²C Digitalchnittstelle für den I²C Bus oder eine Schnittstelle, die mit dem CANopen V2.0b Kommunikationsprotokoll arbeitet.

DPS5000 CANBus

- 350mbar - 700 bar relativ
- Relativ, Absolut und Differenz
- Gesamtgenauigkeit $\pm 0,1\%$
- Versorgungsspannung 5 - 32 V
- Abtastrate bis zu 1kHz bei bis zu 127 Einheiten an einem Bus

DPS 5000 I²C

- 70mbar - 100bar (Relativ)
- 0.8 - 100bar (Absolut)
- Genauigkeit $\pm 0.1\%$ (Relativ)
- Genauigkeit $\pm 0.2\%$ (Absolut)
- Frequenzgang bis 100 kHz
- Temp.bereich $-40 - 85^{\circ}\text{C}$



Weitere Sensoren

Neben den gelisteten Serien bieten wir verschiedene weitere Sensoren, z.B. für Aerospace, Automotive oder Tiefsee Anwendungen an.

APTOMET AG
Tel. 0848 058 058
www.aptomet.ch
info@aptomet.ch

Hauptsitz:
APTOMET AG
Worbstrasse 201
CH-3073 Gümligen
Tel. +41 31 934 06 00
Fax +41 31 934 06 01

Zweigstelle:
APTOMET AG
Luppmenstrasse 3
CH-8320 Fehraltorf
Tel. +41 31 934 06 02
Fax +41 31 934 06 01

