

PRODUKTE FÜR DIE E-LADESTATION



BAUREIHE



TRENSCHALTER DER GA-SERIE

- Ausführung: 3P von 16A bis 160A (AC21A)
- mit einem vierten Pol erweiterbar
- Ausführungen: Direktbetätigungsgriff, Türkupplung und Türmontage



TRENSCHALTER DER GL-SERIE

- Ausführung: 3P von 160A bis 630A (AC21A)
- mit einem vierten Pol erweiterbar
- Ausführungen: Direktbetätigungsgriff, Türkupplung und Türmontage



ÜBERSpannungsableiter TYP 2 MIT STECKMODUL

- Ausführung: 1P+N und 3P+N
- IEC maximaler Entladestrom I_{max} (8/20 μ s): 50kA oder 15kA
- IEC-Nennentladestrom I_n (8/20 μ s): 20kA oder 5kA
- Einzelmodul-Statusanzeige
- Versionen mit und ohne Ausgang für Statusfernanzeige



LEITUNGSSCHUTZSCHALTER

- Ausführung: 2P und 4P
- IEC-Nennstrom I_n : 1...63A
- IEC-Kurzschlussausschaltvermögen I_{cn} : 10kA
- Auslösekennlinien: Typ B, C und D



FI-SCHUTZSCHALTER

- Ausführung: 2P und 4P
- IEC-Nennstrom I_n : 25A, 40A und 63A
- Fehlerstrom: 30mA
- Fehlerstrom-Kennlinie: Typ A



SCHALTNETZTEILE

- Versorgungsspannung: 100...240VAC (einphasig) und 400...500VAC (dreiphasig)
- Ausgangsspannung: 12 oder 24VDC
- Ausgangsleistung: 10...960W



INSTALLATIONSSCHÜTZE

- Ausführung: 2P und 4P
- IEC-Nennstrom I_{th} AC1 (400V): 20A, 25A, 32A und 40A



SCHÜTZE

- Ausführung: 3P und 4P
- I_{th} (AC1 a $\leq 40^\circ\text{C}$) = 16...800A
- I_e (AC3 440V) = 6...630A
- AC-, DC- und DC-Niedrigverbrauchsspulen



ENERGIEZÄHLER

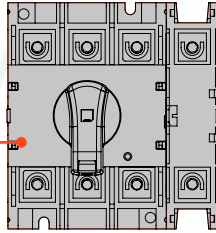
- Ausführung: 1P+N, 3P und 3P+N;
- direkter Anschluss oder über Stromwandler
- MID-zertifizierte Versionen auch mit erweitertem Temperaturbereich (-25...+70°C)
- Versionen mit eingebauten RS485- oder M-Bus-Kommunikationsanschlüssen

PRODUKTE FÜR DIE E-LADESTATION

PRODUKTE

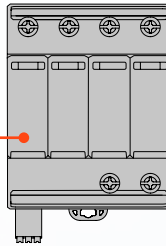
TRENNSCHALTER

GA und GL -Serie für den Einsatz bis 430kW AC21A



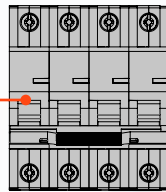
ÜBERSPANNUNGSABLEITER

SG2... -Serie mit Typ 2 für ein- und dreiphasigen Wechselstrom Einsatz



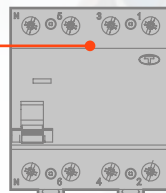
LEITUNGSSCHUTZSCHALTER

P1MB... -Serie mit Charakteristik C für den Einsatz bis 44kW



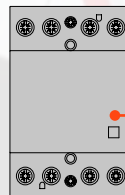
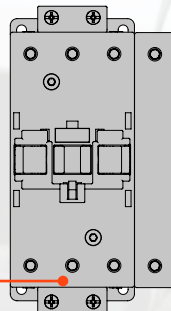
FI-SCHUTZSCHALTER

P1RD



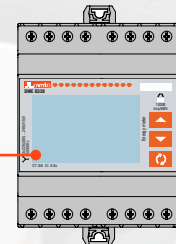
SCHALTNETZGERÄTE

PSL... -Serie mit einer maximalen Leistung von 480W (einphasig) und 960W (dreiphasig) bei 24VDC



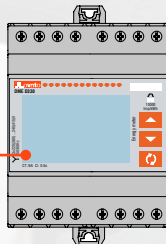
SCHÜTZE

BF und B-Serie bis 750kW AC1



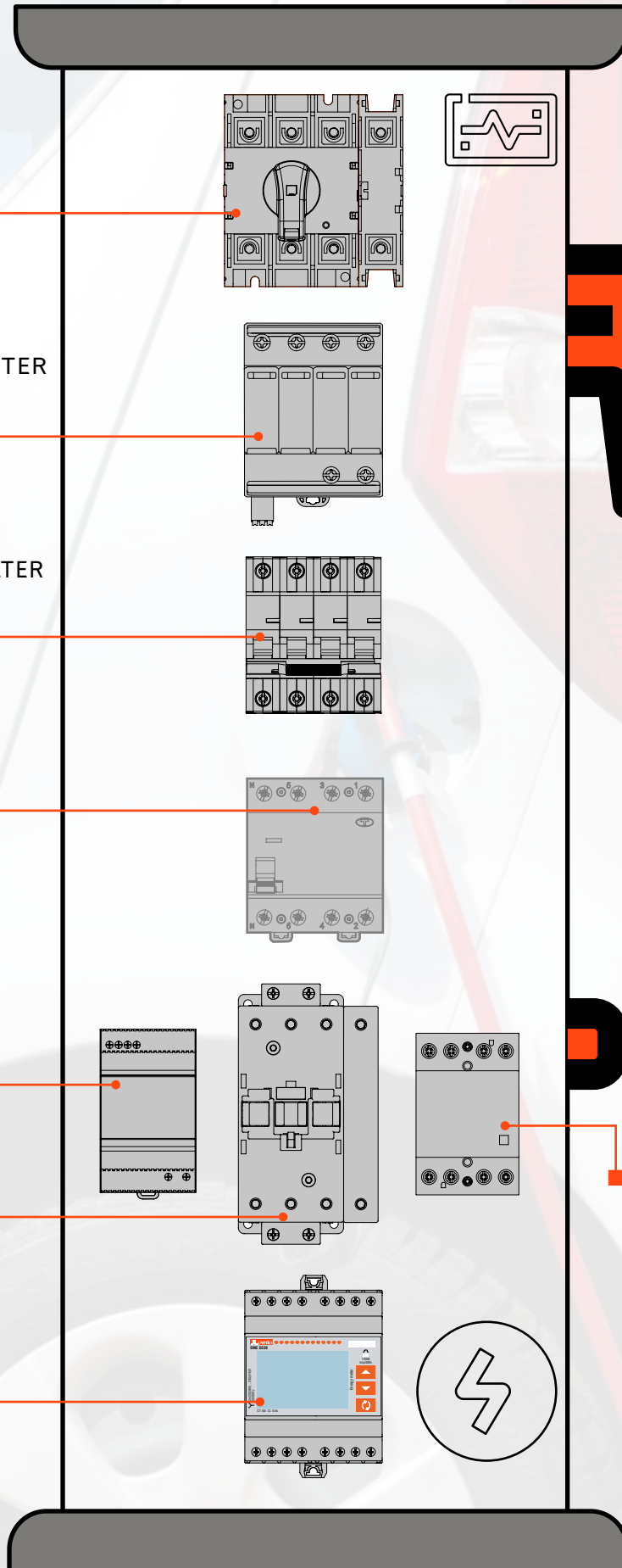
ENERGIEZÄHLER

DME... -Serie mit MID-Zulassung und erweitertem Temperaturbereich (-25...+70°C)



INSTALLATIONSSCHÜTZE

CN... -Serie für den Einsatz bis 22kW AC1



ÜBERSICHT



LEISTUNG	SYSTEM	TRENNSCHALTER	ÜBERSpannungs-ABLEITER	LEITUNGSSCHUTZ-SCHALTER ②		FI-SCHUTZSCHALTER	
[KW]		AC21A (690V)	Typ 2 ①	Kennlinie: B, C, D ⑦		Typ A 30mA ⑤	
				2P (2 Module)	4P (4 Module)	2P	4P
2,2	1P + N	GA016A	SG21NA300 (R)	P1MB2P...10	—	P1RD2P25A030	—
3,7				P1MB2P...16			
7,4				P1MB2P...32			
11	3P + N	GA016A + GAX42040A	SG23NA300 (R)	—	P1MB4P...16	—	P1RD4P25A030
22		GA032A + GAX42040A			P1MB4P...32		P1RD4P40A030
44		GA080A + GAX42080A			P1MB4P...63		P1RD4P63A030
25	DC	GA063A	SG23PA300 (R)	—	⑧	—	—
50		GA080A					
75		GA125A					
100		GA160A					
150		GL0250C1					
200		GL0315C1					
300		GL0500C1					
350		GL0630C1					
77	Combi 3P + N + DC	GA025A + GAX42125A	SG23NA300 (R)	—	—	—	—
50	DC	—	—		⑧		
22	AC				P1MB4P...32		

TYPISCHE ZUBEHÖRTEILE

—	—	GAX1011A Hilfskontakt, Simultanbetrieb 1NO+1NC für GA... Trennschalter	—	P1X1011 Hilfskontakt, 1 Umschaltkontakt
		GLX1001 Hilfskontakt 1NC für GL... Trennschalter		P1X1311 Meldekontakt für thermisch- magnetische Auslösung, 1 Umschaltkontakt
				P1X16230 Arbeitsstromauslöser, 110...415V 50/60HZ

① Überspannungsableiter Typ 1+2 ebenfalls erhältlich

② Informationen zur Umgebungstemperatur auf Anfrage erhältlich

③ Spiegelkontakt nach EN60947-4-1: bezogen auf Hilfs- und Hauptkontakten. Öffner-Hilfskontakt schließt nicht, wenn die Hauptkontakte geöffnet sind. Diese Funktion ist in allen Lovato Electric Schutz-Serien enthalten.

Mechanisch gekoppelter Kontakt nach EN60947-5-1: nur zwischen den Hilfskontakten. Der Öffner-Hilfskontakt öffnet nicht, wenn der Schließer-Hilfskontakt geöffnet ist. Funktion enthalten für BFX10... und BFX12... bis BF38 Schütze und für BF40...150 mit elektronischer Spule.

④ Eichrechtskonforme Energiezähler verfügbar



SCHÜTZE ⑤				INSTALLATIONS-SCHÜTZE ②	ENERGIEZÄHLER ④		
Spulenspannung: 230VAC ⑥					MID (+55°C)	MID (+70°C)	STANDARD
AC1 (<40°C)	AC1 (<55°C)	AC1 (<70°C)	AC3 (<55°C)	AC1 (<40°C)			
BF0901A230	BF0901A230	BF0901A230	BF1201A230	CN2020220	DMED111MID	DMED111MID7	DMED111
			BF1801A230				
BF2600A230	BF2600A230	BF2600A230	BF3200A230	CN4001220			
BF09T4A230	BF09T4A230	BF09T4A230	BF18T4A230	CN2510220	DMED301MID	DMED301MID7	DMED301
BF26T4A230	BF26T4A230	BF26T4A230	BF32T4A230	CN4010220			
BF40T4A230	BF50T4A230	BF50T4A230	BF65T4A230	—			
BF4000A230	BF5000A230	BF5000A230	BF6500A230	CN6310220	DMED301MID	DMED301MID7	DMED301
BF5000A230		BF8000A230	BF8000A230				
BF8000A230	BF9500A230	BF15000A230	BF15000A230	—	DMED330MID	—	DMED330
BF11500A230	BF15000A230						
BF16000E230	BF19500E230	BF23000E230	BF23000E230	—	DMED330MID	—	DMED330
BF23000E230	11B25000220	11B31000220	11B31000220				
11B40000220	11B50000220	11B50000220	11B50000220				
		11B63000220	11B63000220				
BF80T4A230	BF95T4A230	BF115T4A230	BF115T4A230	—	—	—	—
—	—	—	—		DMED330MID		DMED330
BF26T4A230	BF26T4A230	BF26T4A230	BF32T4A230	CN4010220	DMED301MID	DMED301MID7	DMED301
BFX1011 - BFX1211 Hilfskontakt 1NO+1NC für BF... Schütze 11G354 Hilfskontakt 1NO+1NC für 11 B... Schütze				CNH11 Hilfskontakt, 1NO+1NC	FB01B1P Sicherungshalter, für 10x38mm-Sicherungen. Nennstrom 32A (690VAC), 1P, 1 Modul		
				CNH20 Hilfskontakt, 2NO	FB01B3P Sicherungshalter, für 10x38mm-Sicherungen. Nennstrom 32A (690VAC), 3P, 3 Module		
				—	—	—	—

⑤ RCD Typ A ist nach der Norm IEC 61851-1 zusammen mit einem entsprechenden Gerät, dass die Abschaltung der Versorgung im Falle eines DC-Fehlerstroms über 6mA (Ableitstrom) sicherstellt, zulässig. **RCD Typ B mit IEC-Bemessungsstrom 40A, 63A und 80A mit Bemessungsfehlerstrom von 30mA oder 300mA sind im LOVATO Electric Produktprogramm erhältlich.**

⑥ Weitere Spulenspannungen verfügbar

⑦ Vollständige Bestellbezeichnung mit Kennlinie (z.B. P1MB2PC10 für Kennlinie C)

⑧ Entsprechend der Leistung der AC/DC Spule wählen

■ PRODUKTE FÜR DIE E-LADESTATION



ENERGY AND AUTOMATION

www.LovatoElectric.com

LOVATO ELECTRIC GMBH

Im Ermisgrund 30
D - 76337 Waldbronn

Tel +49 7243 7669370
Fax +49 7243 7669379

info@LovatoElectric.de
www.LovatoElectric.de

LOVATO ELECTRIC AG

Riedthofstrasse 214
CH - 8105 Regensdorf

Tel.: +41 44 871 90 00
Fax: +41 44 871 90 09

info@LovatoElectric.ch
www.LovatoElectric.ch

- **LOVATO ELECTRIC S.P.A.**
ITALY
www.LovatoElectric.com
- **LOVATO ELECTRIC LTD**
UNITED KINGDOM
www.Lovato.co.uk
- **LOVATO ELECTRIC CORPORATION**
CANADA
www.Lovato.ca
- **LOVATO ELECTRIC INC**
UNITED STATES
www.LovatoUsa.com
- **LOVATO ELECTRIC GmbH**
GERMANY
www.LovatoElectric.de
- **LOVATO ELECTRIC S.L.U**
SPAIN
www.LovatoElectric.es
- **LOVATO ELECTRIC. S.R.O.**
CZECH REPUBLIC
www.LovatoElectric.cz
- **LOVATO ELECTRIC SP. Z O.O.**
POLAND
www.LovatoElectric.pl
- **LOVATO ELEKTRIK LTD**
TURKEY
www.LovatoElectric.com.tr
- **LOVATO ELECTRIC ME FZE**
UNITED ARAB EMIRATES
www.LovatoElectric.ae
- **ООО Ловато Электрик**
RUSSIA
www.LovatoElectric.ru
- **LOVATO ELECTRIC CO LTD**
CHINA
www.LovatoElectric.cn
- **LOVATO ELECTRIC SRL**
ROMANIA
www.LovatoElectric.ro
- **LOVATO ELECTRIC SAS**
FRANCE
www.LovatoElectric.fr
- **LOVATO ELECTRIC AG**
SWITZERLAND
www.LovatoElectric.ch
- **LOVATO KONČAR d.o.o.**
CROATIA
www.LovatoElectric.hr

Folgen Sie uns auf



Für die in diesem Dokument beschriebenen Produkte sind Aktualisierungen oder Änderungen jederzeit vorbehalten. Die Beschreibungen, technischen und funktionalen Informationen, Abbildungen und Anleitungen in dieser Broschüre dienen lediglich der Veranschaulichung und sind daher nicht vertraglich bindend. Denken Sie auch daran, dass die Produkte selbst von qualifiziertem Personal unter Beachtung der geltenden Normen für Anlagentechnik und Installation verwendet werden müssen, um Personen- und Sachschäden zu vermeiden.