



# Kettenfördersystem

## VarioFlow *plus*

# VarioFlow *plus*

## Inhalt



**Ihre Vorteile**



**Systemübersicht**



**USPs**



**Produktdetails**







**Planungs- und Konfigurierungs-Tools**



**Einsatzbereiche**

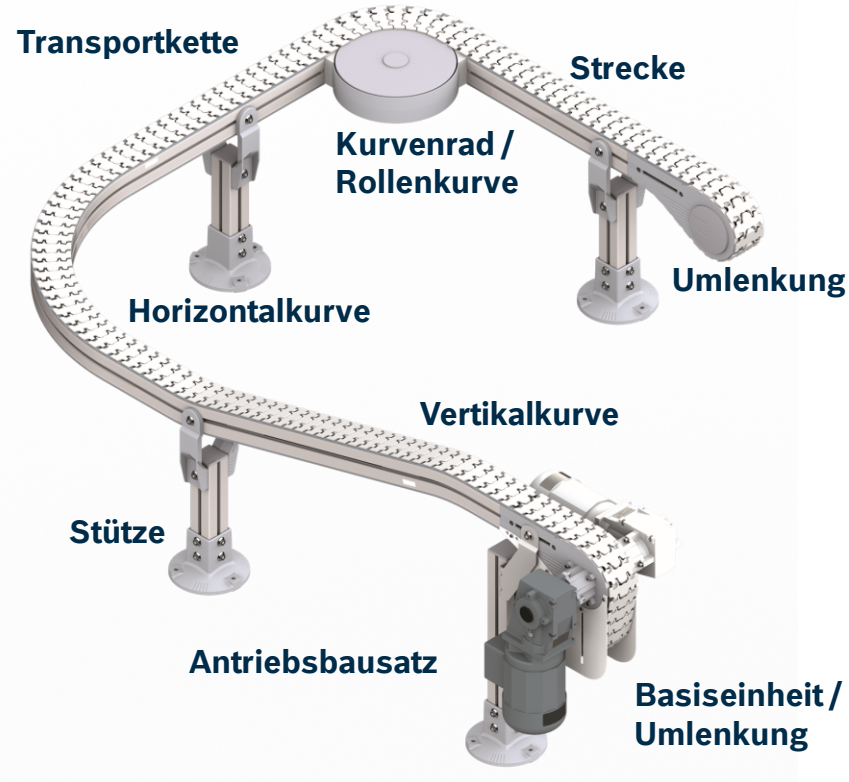
# VarioFlow *plus*

## Ihre Vorteile

-  **Einfachste Montage und Planung**  
schneller und funktionssicherer Systemaufbau, einfache Planung mit MTpro
-  **Leise im Betrieb**  
optimierte Gleiteigenschaften, wenige Antriebe – für höchste Energieeffizienz
-  **Hohe Flexibilität**  
clevere Antriebslösung eröffnet mehr Planungsfreiheit
-  **Tiefes Anwenderwissen**  
Leitanwender und Anbieter in zahlreichen Branchen

# VarioFlow plus

## Systemübersicht



### Grundkomponenten in Aluminium und Edelstahl

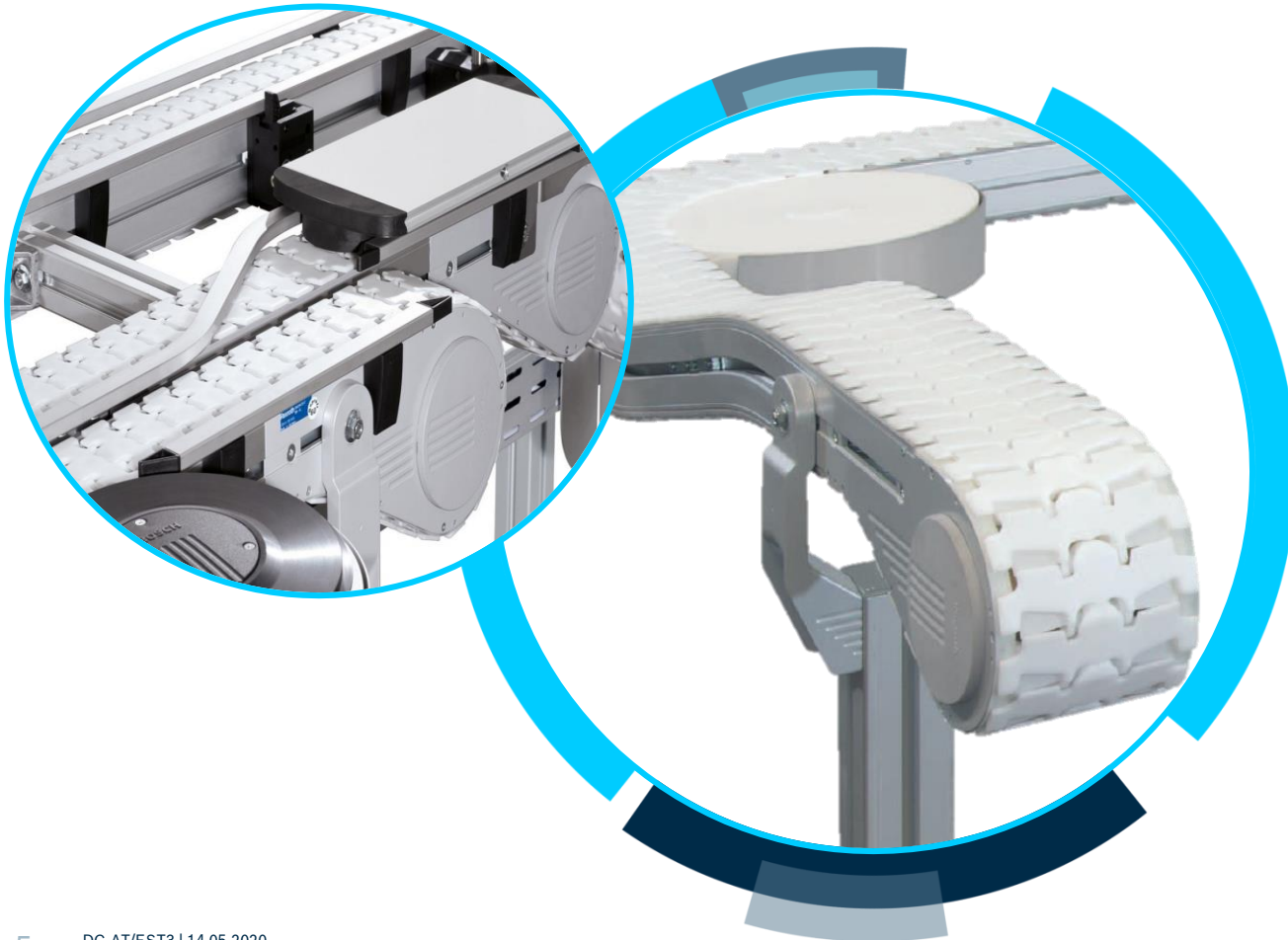
Direkter Teiletransport in horizontaler und vertikaler Richtung in den Baugrößen 65, 90, 120, 160, 240 und 320

FDA-konforme Werkstoffe und Edelstahlkugellager mit lebensmittelgeeigneter Fettfüllung für Teile der Antriebe, Umlenkungen und Kurven die einer Reibung ausgesetzt sind.

Klemmförderer für steile vertikale Anstiege von Produkten

# VarioFlow plus

## Aluminiumsystem



**Kostengünstigste Basisversion für  
allgemeine Anforderungen**

**Teiletransport im Wendelspeicher bei  
geringem Platzbedarf**

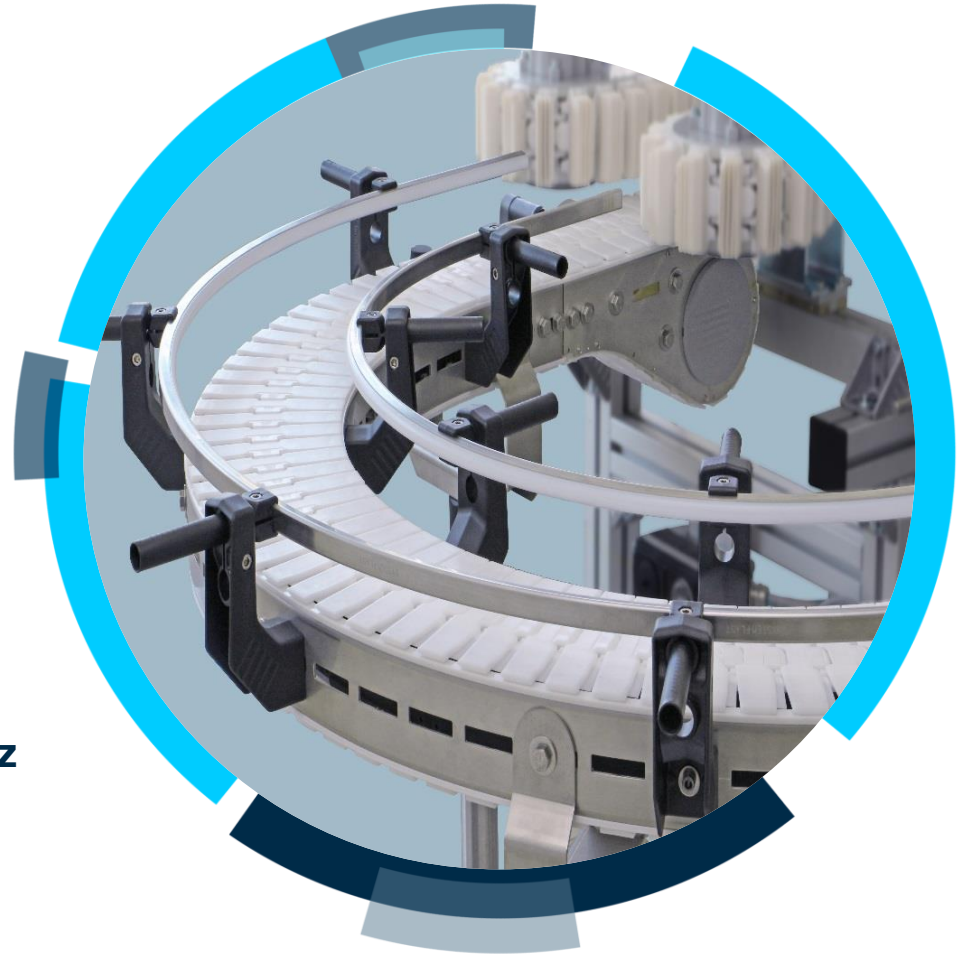
**Werkstückträgersystem in den  
Baugrößen 65, 90 mit umfangreichen  
Funktionslösungen**

# VarioFlow *plus* Edelstahlsystem



**Geeignet für höhere Hygieneansprüche**

**Spezialprofil für raue Fertigungsumgebung in  
Baugröße 90 für die direkte Austragung von Schmutz  
oder Fremdpartikeln**



# VarioFlow *plus*

## ESD System



**Das ESD System besteht aus einer Kombination von AL, STS und speziellen ESD Komponenten**

- **Für den Einsatz in einer EPA (ESD Protected Area – Elektrostatisch gefährdeter Bereich) geeignete Komponenten und Bauteile**
- **Leitfähige Komponenten**
- **Ableitfähige Verbindungstechnik**
- **Keine zusätzliche Erdungsbänder**
- **Baugröße 65, 90**
- **Max. Kettenzugkraft: 600N**

# VarioFlow *plus*

## Einfachste Montage



### Rexroth Lösung:

- **Seitliche Fixierung der Gleitleisten, ohne Bearbeitung der Laufflächen**
- **Smarte Verbindungstechnik mittels durchsteckbarer Schrauben**

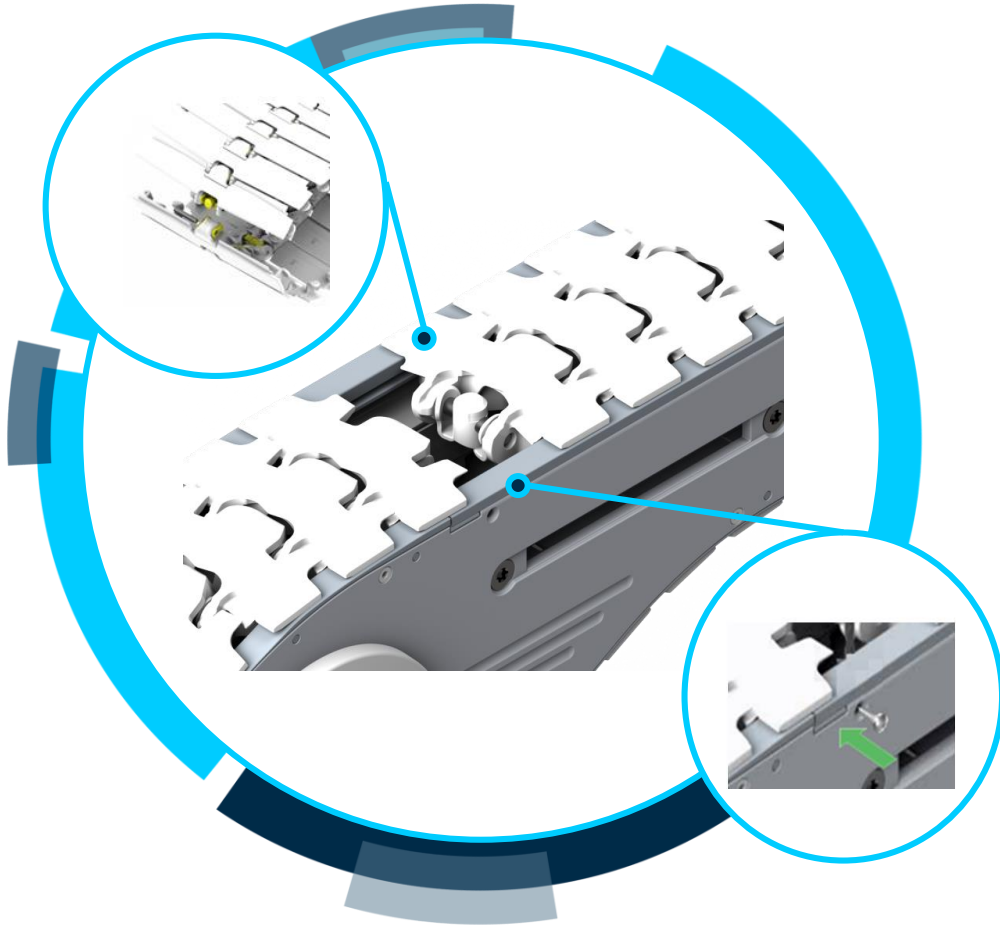
### Ihr Nutzen:

- **Zeitersparnis**
- **Geräusch- und Verschleißminimierung**



# VarioFlow *plus*

## Leise im Betrieb



### Rexroth Lösung:

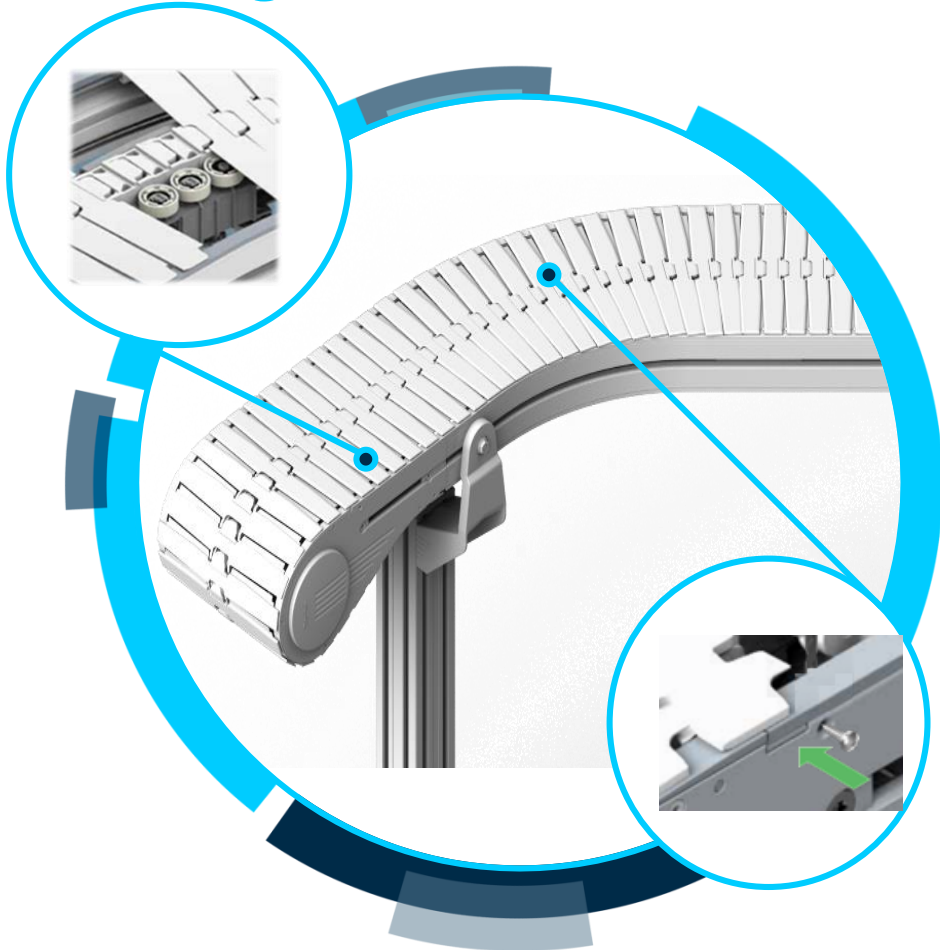
- **Optimierte Gleiteigenschaften der Ketten und Gleitleiste**
- **Entkopplung der Kettenglieder durch unterschiedliche Werkstoffe (Patentiert)**
- **Bearbeitungsfreie Gleitfläche**

### Ihr Nutzen:

- **Bestmögliche Arbeitsbedingungen durch minimiertes Betriebsgeräusch**

# VarioFlow plus

## Wartungsfreundlich



### Rexroth Lösung:

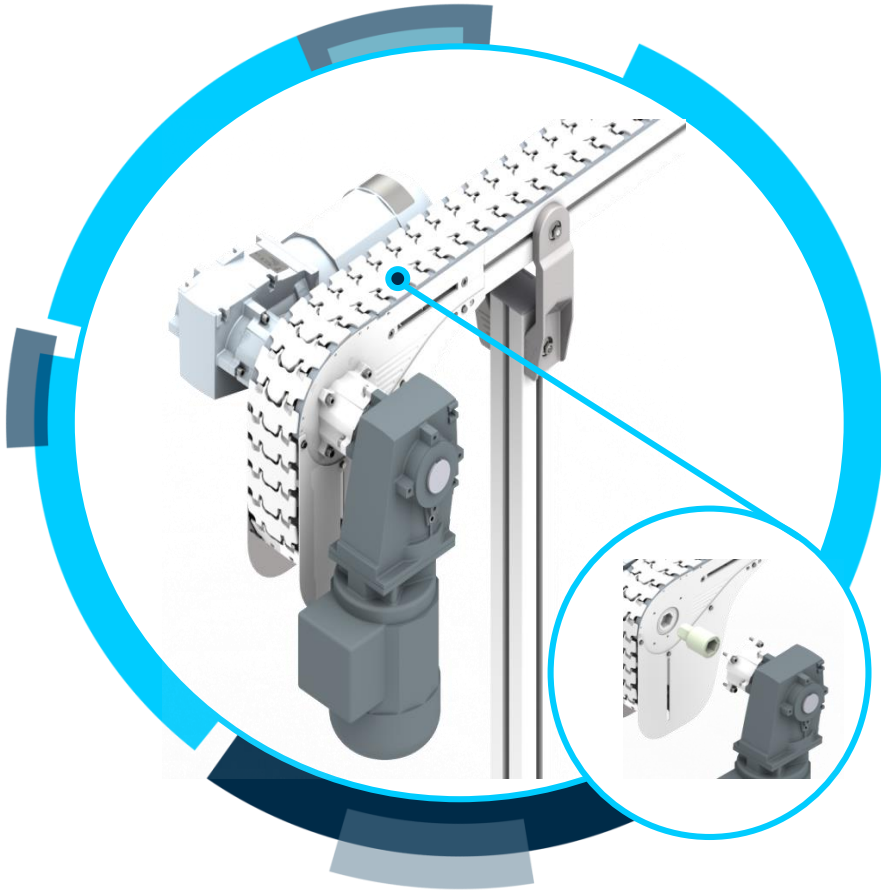
- Rollreibung bei allen Spurbreiten in den Horizontalkurven
- Bearbeitungsfreie Gleitflächen mit weniger Stoßstellen und reibungsarmen Materialien

### Ihr Nutzen:

- Reduzierter Verschleiß
- Längere Lebensdauer
- Reduzierte Down Times (Stillstandzeiten)

# VarioFlow plus

## Hohe Flexibilität und Planungsfreiheit



### Rexroth Lösung:

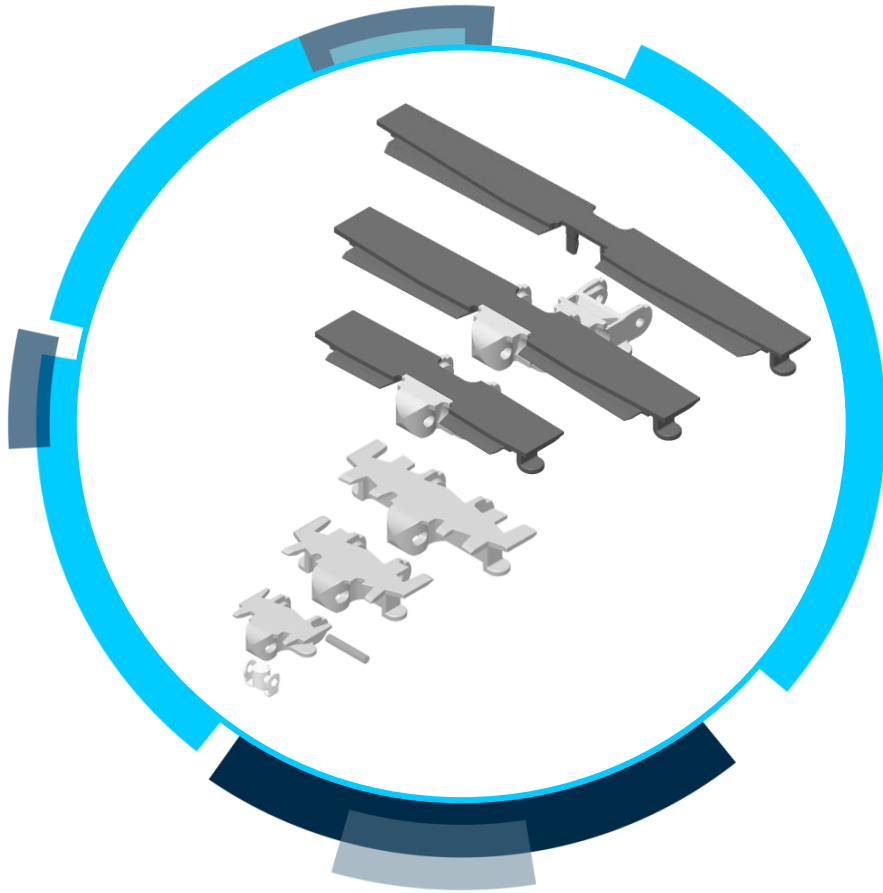
- **Universelle Basiseinheiten mit beidseitigen Hohlwellen in Antrieb und Umlenkung**

### Ihr Nutzen:

- **Kombinationsvielfalt durch Baukastensystem**
- **Freie Auswahl der Motoranbaulage vor Ort**
- **Weitere Schnittstellen für Transmissionen (aktive Brücken)**
- **Koppelbare Antriebe & Kurvenräder**

# VarioFlow *plus*

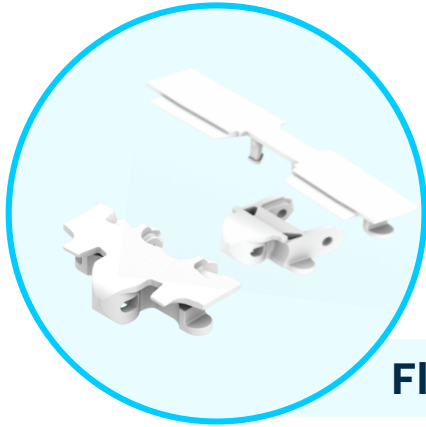
## Transportketten



- **Hohe Laufruhe durch neuentwickelte, patentierte Gelenkbolzen**
- **Baugröße  
65, 90, 120, 160, 240, 320**
- **Maximale Kettenzugkraft 1250N**
- **FDA konforme Werkstoffe**
- **Einfacher Austausch der Kettenplatte  $\geq 160$**

# VarioFlow plus

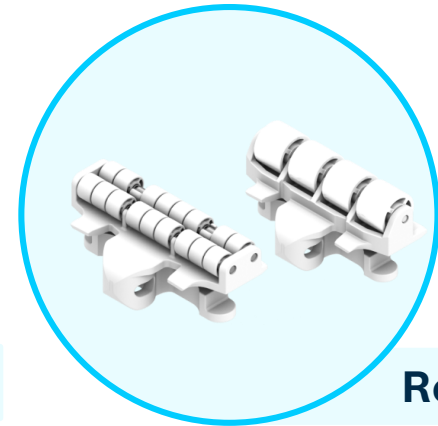
## Kettentypen I



**Flache Kette**



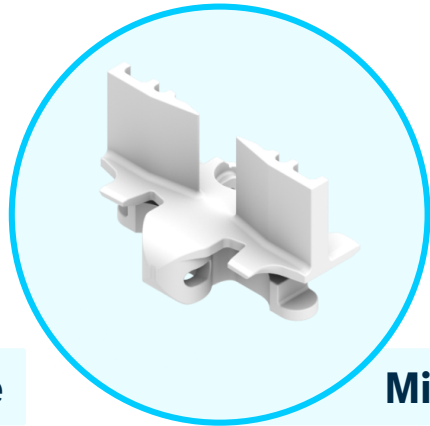
**Haftreibungskette**



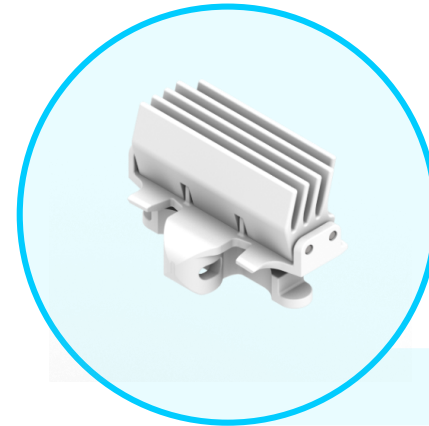
**Rollenketten**



**Universalkette**



**Mitnehmerkette**



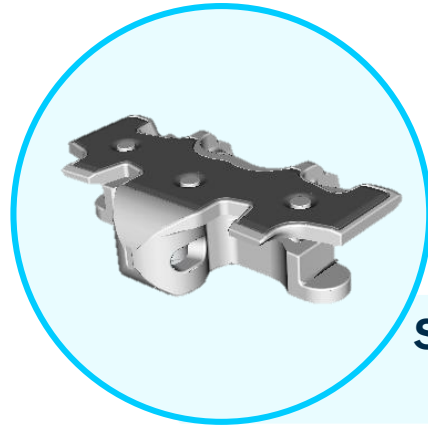
**Klemmkette**

# VarioFlow plus

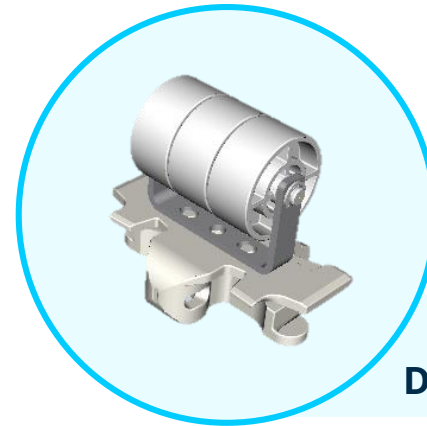
## Kettentypen II



**Flache  
Kette ESD**



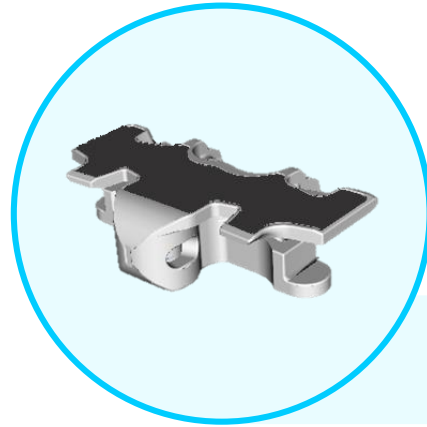
**Stahlbelegte  
Kette**



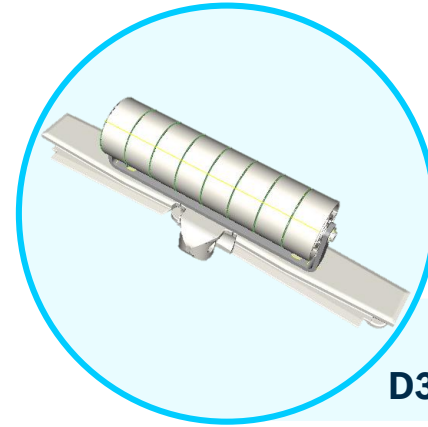
**Rollenmitnehmer  
D35 Baugröße 65-120**



**Flache  
Kette grau**



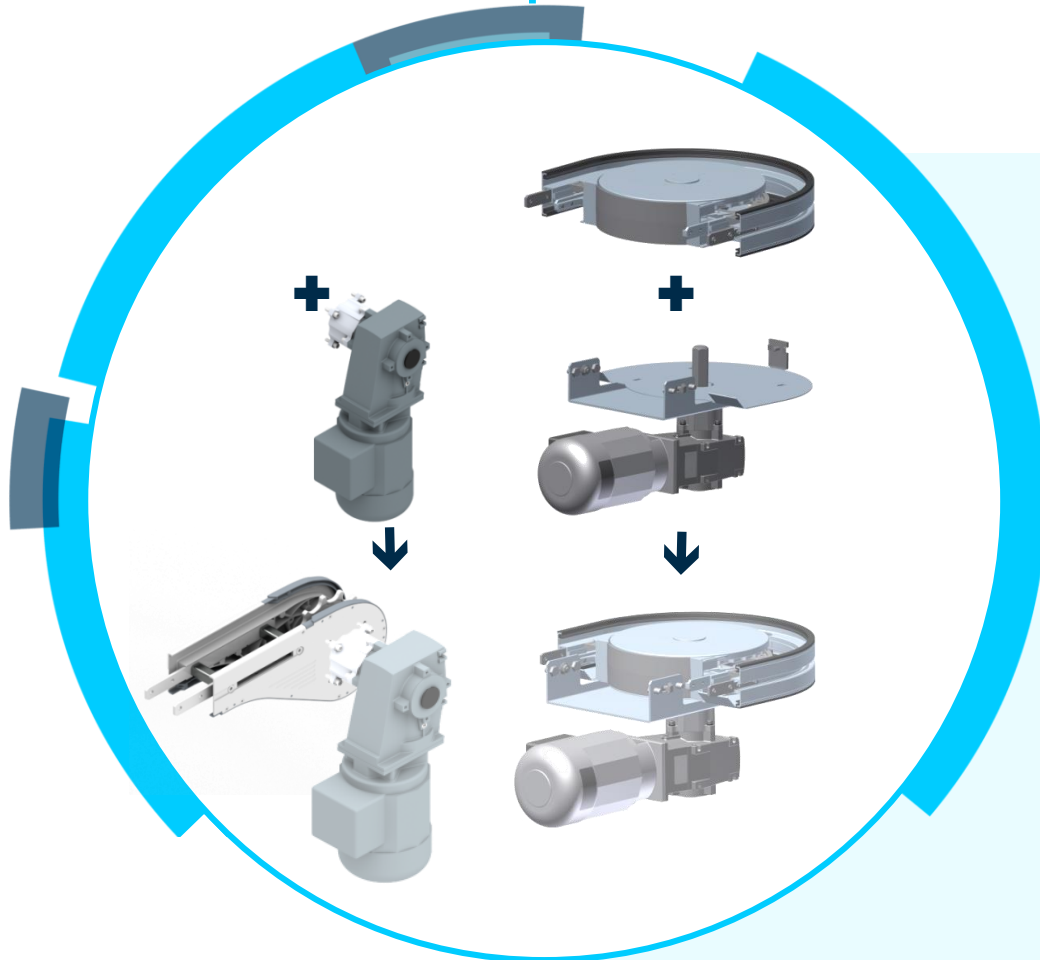
**Beflockte  
Kette**



**Rollenmitnehmer  
D35 Baugröße 160-320**

# VarioFlow plus

## Neues Antriebskonzept



**Basiseinheit  
(bzw. Umlenkung)**

**+**

**Konfigurierbarer Antriebsbausatz  
(Standardgetriebemotor oder  
Rundwelle)**

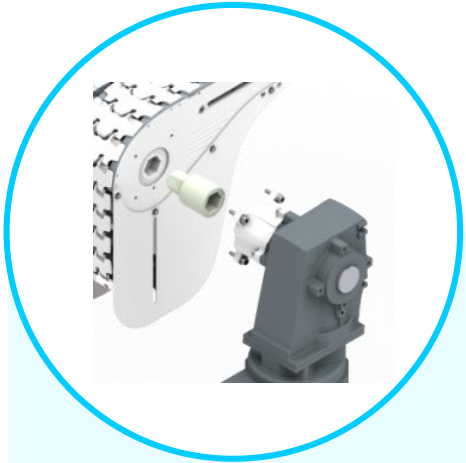
**↓**

**Vollständiger Antrieb**

Ergänzbar mit separat erhältlichem  
Frequenzumrichter

# VarioFlow plus

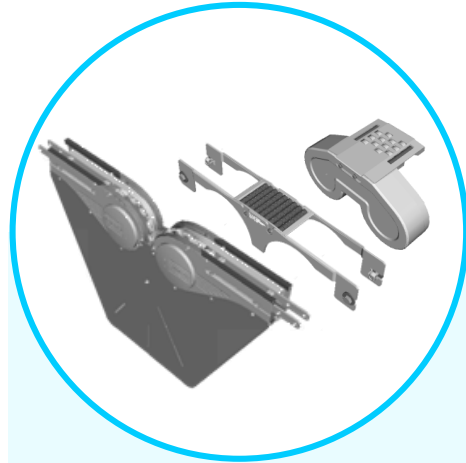
## Antriebstypen



### Kopfantrieb

Beidseitige Sechskant-hohlwelle

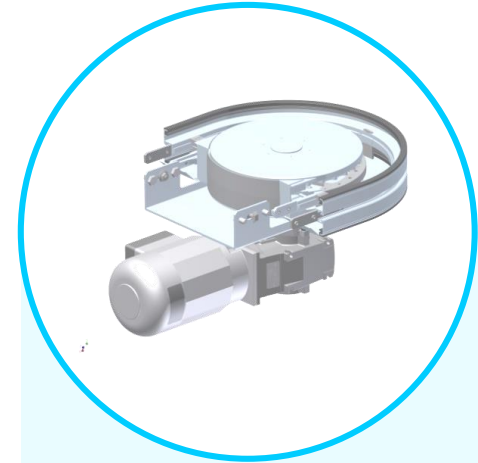
Freie Wahl der Motoranbaulage



### Verbindungsantrieb

Beidseitige Sechskanthohlwelle  
Verbindungssatz aktiv (Rolle, Gurt)  
oder passiv

Freie Wahl der Motoranbaulage  
Baugröße 65, 90



### Kurvenradantrieb

Erweiterung zum Wendelspeicher mittels steckbarer Welle

Baugröße 65, 90



# VarioFlow plus

## Antriebstypen

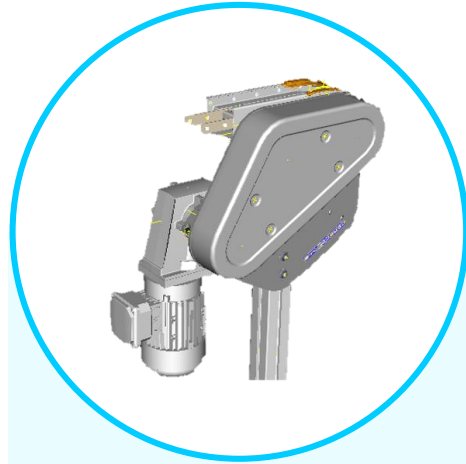


### Mittelantrieb

Beidseitige Sechskant-hohlwelle

Freie Wahl der Motoranbaulage

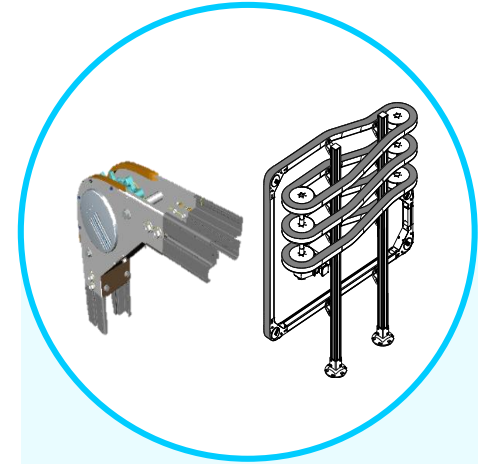
Baugröße 65-120



### Transmissionskit AL

Nachträglich Umbau der Basiseinheit Kopfantrieb zu einem Transmissionsantrieb

Freie Wahl der Anbaulage



### 90° Umlenkung

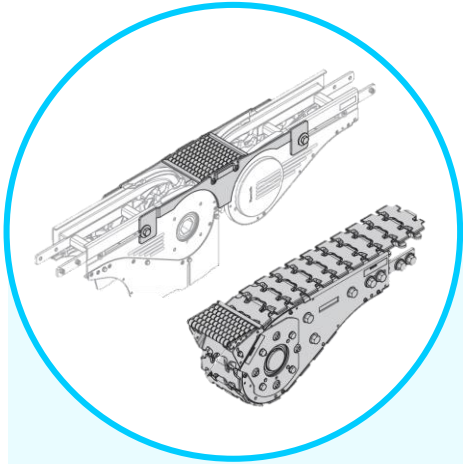
für Wendelspeicher

Zur Verwendung mit Verbindungs- und Kurvenradantrieb

Baugröße 65, 90

# VarioFlow plus

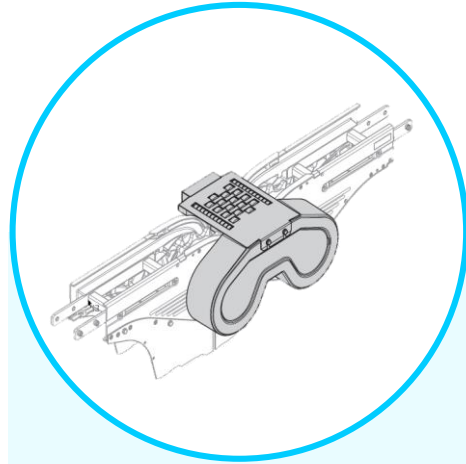
## Verbindungssätze zur Überbrückung des Fördergrabens



### Passive Rollenbrücke

Baugröße 65-160

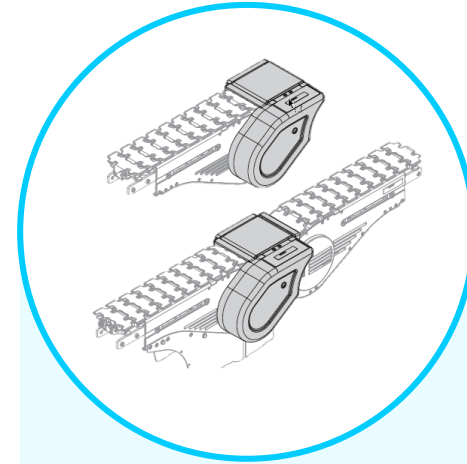
Kurze Maschinenvariante  
als Übergabeeinheit zu  
Fremdförderer



### Aktive Rollenbrücke

Baugröße 65-160

Antrieb mittels Transmission



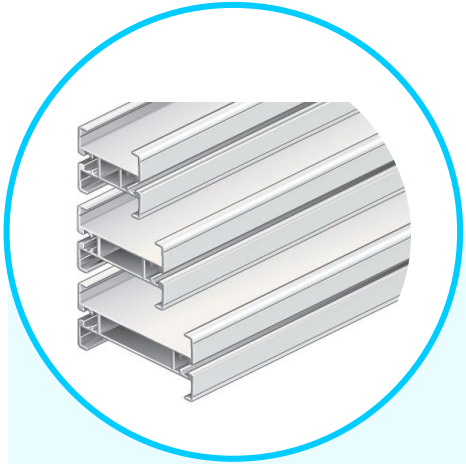
### Aktive Gurtbrücke

Baugröße 65 + 90

Antrieb mittels Transmission  
Auch als Übergabeeinheit  
zu Fremdförderer einsetzbar

# VarioFlow *plus*

## Aluminiumstrecken



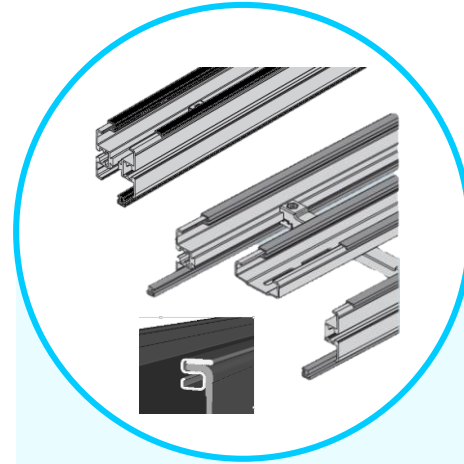
### **Geschlossen**

Größe 65, 90, 120  
Ein Gleitleistenquerschnitt für alle Größen



### **Offen**

Alle Baugrößen  
Nur ein Profil- und Gleitleistenquerschnitt  
Nur ein Stützprofil oben  
≥ 160

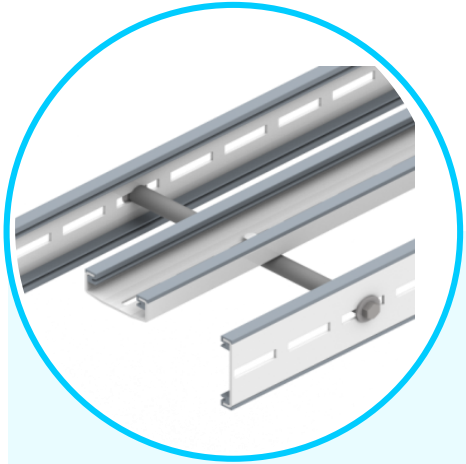


### **Gleitleisten mit seitlicher Fixierung**

PE-UHMW für unter-schiedliche Einsatzfälle (FDA-konform)  
ESD für elektrostatisch geschützte Bereiche  
Edelstahl für abrasive Fertigungsumgebung

# VarioFlow plus

## Edelstahlstrecken

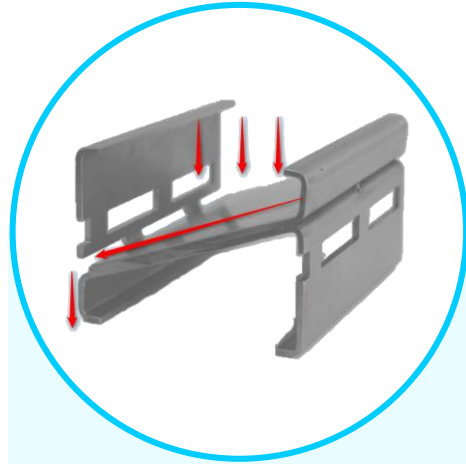


### Offen

Alle Baugrößen

Nur ein Profil- und  
Gleitleistenquerschnitt

Nur ein Stützprofil oben  $\geq$   
160



### Clean

Für die direkte Austragung von  
Schmutz oder Fremdpartikeln

Baugröße 90

Geeignet für den Einsatz  
in rauer Fertigungsumgebung



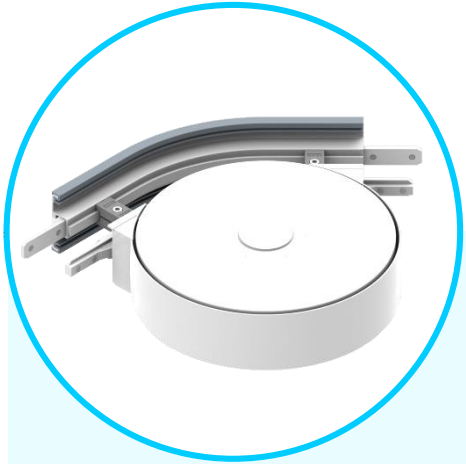
### Gleitleisten mit seitlicher Fixierung:

PE-UHMW für unter-schiedliche  
Einsatzfälle (FDA-konform)

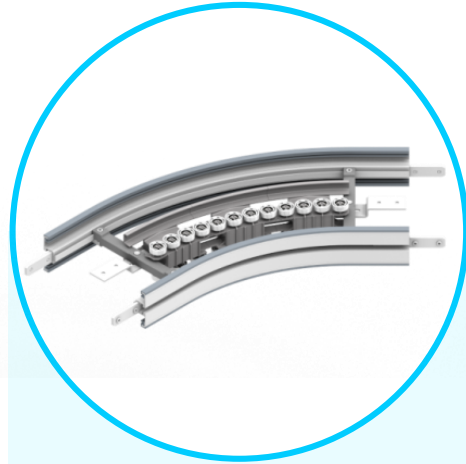
Edelstahl für abrasive  
Fertigungsumgebung

# VarioFlow plus

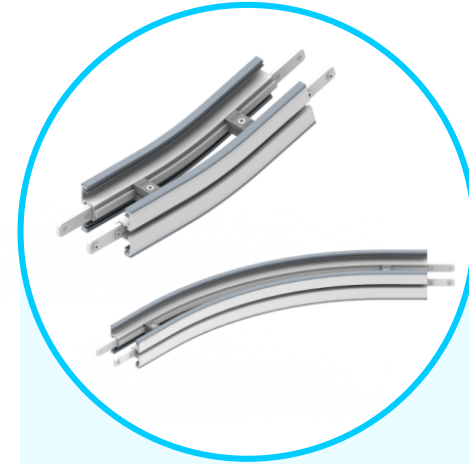
## Kurven



**Friktionsarmes  
Kurvenrad**  
Baugröße 65-120



**Friktionsarme  
Rollenkurve**  
Baugröße 160-320



**Gleitkurve Horizontal und Vertikal**  
Horizontal für 65-120  
Vertikal alle Baugrößen

# VarioFlow plus

## Aluminium-, Edelstahl- und ESD-Streckenstützen



- **Smarte Verbindungstechnik**
- **Wenig Schraubverbindungen**
- **Reinigungsfreundlich**
- **Abbrechbare Zentriernasen der AL Halter zur Neigungsverstellung**
- **Zentrierhilfe / Bohrung zur Befestigung von Tropfwannen, Schutzvorrichtungen, ...**

# VarioFlow *plus*

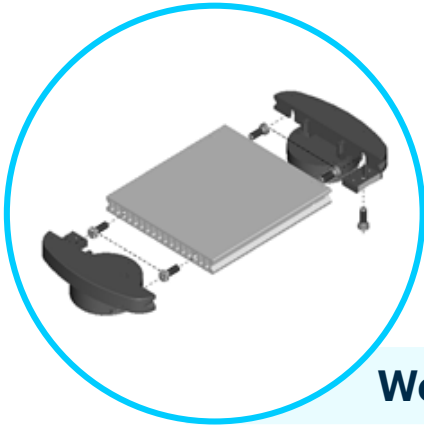
## Werkstückträgersystem



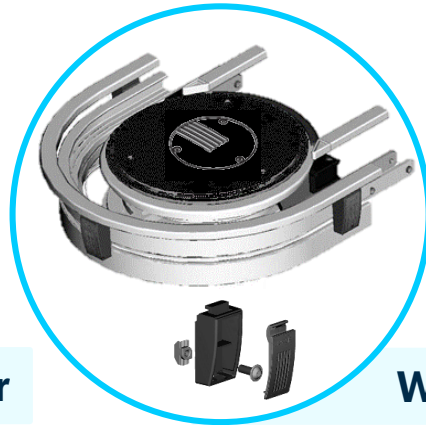
- **Modulares WT-System**
- **Werkstückträger verfügbar in Standardlängen oder in Einzelteilen für WT-Längen von bis zu 300mm und mit unterschiedlichen Laufsohlen**
- **Für die Baugrößen 65 und 90**
- **In Kombination mit glatten Ketten (weiß, grau, ESD)**

# VarioFlow *plus*

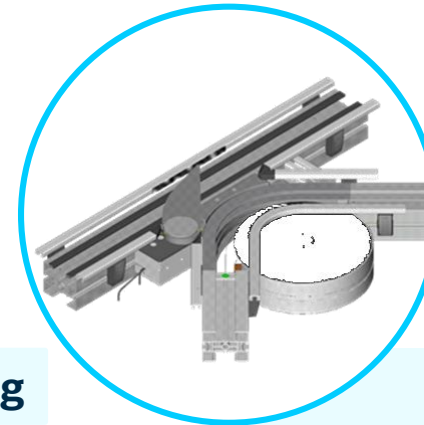
## Werkstückträgersystem



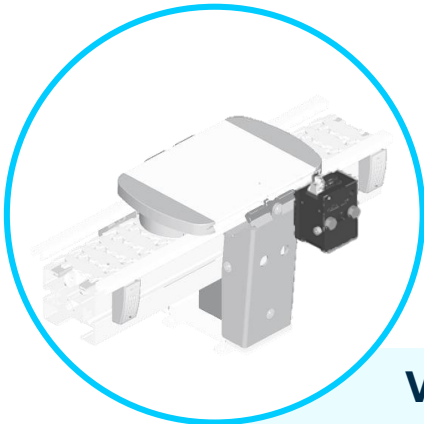
**Werkstückträger**



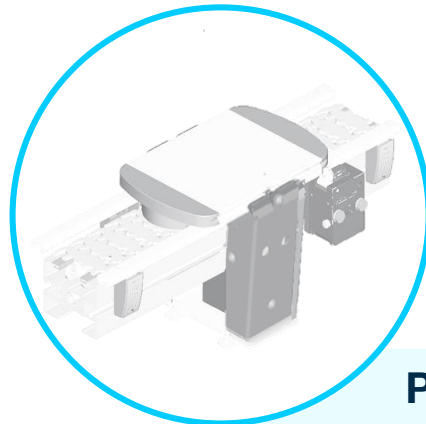
**WT Seitenführung**



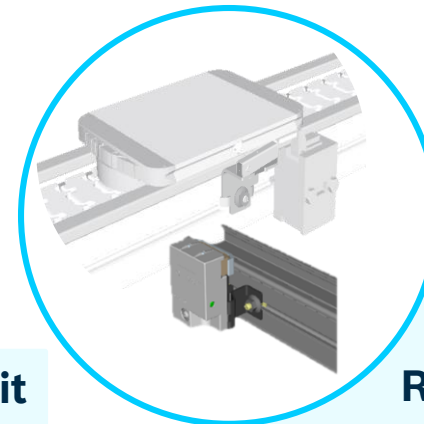
**Weichen**



**Vereinzeler**



**Positioniereinheit**

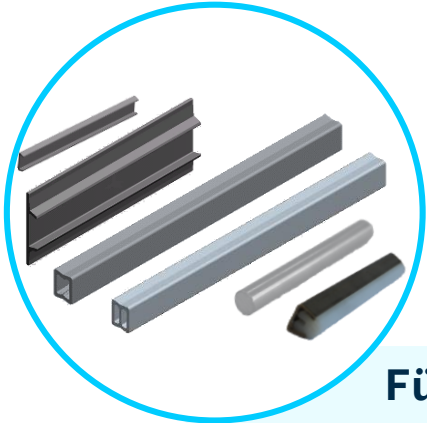


**Wippe,  
Rücklaufsperre**



# VarioFlow *plus*

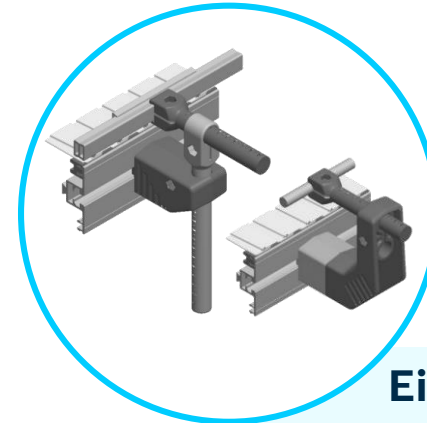
## Produktführung



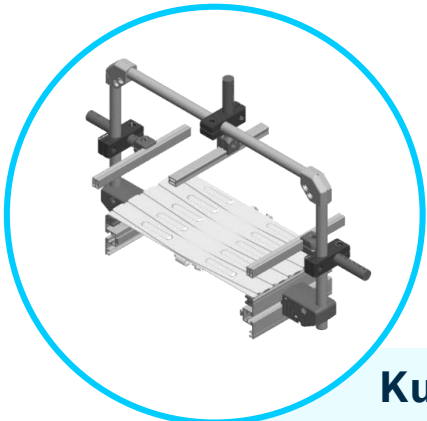
**Führungsprofile**



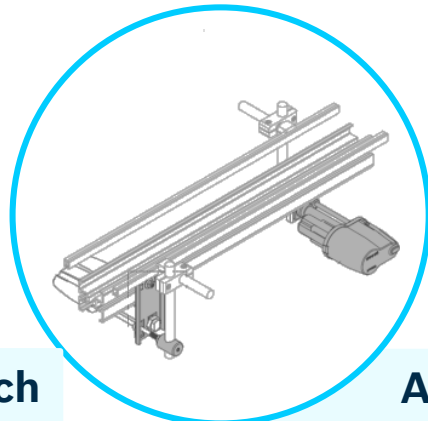
**Horizontal fix**



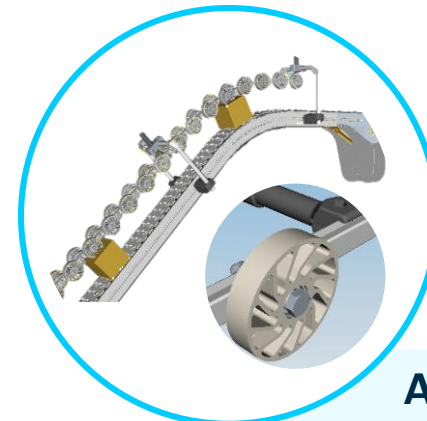
**Einstellbar**



**Kundenspezifisch**



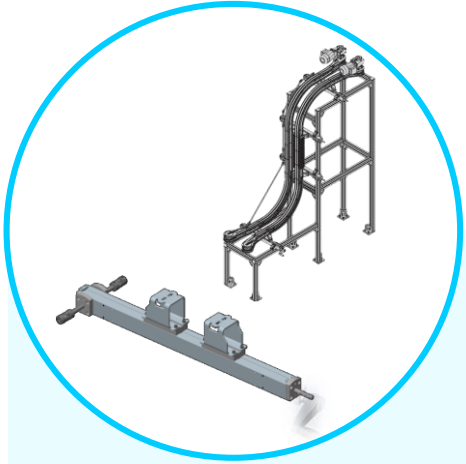
**Automatisch**



**Andrückrolle**

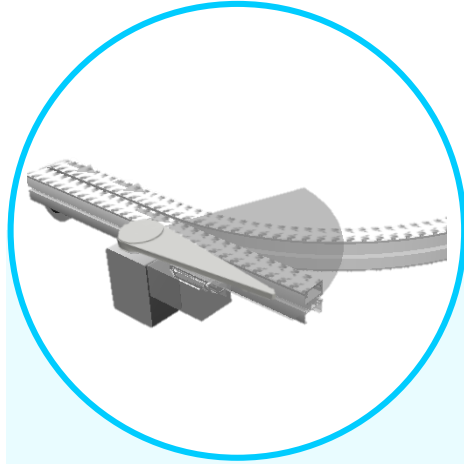
# VarioFlow *plus*

## Ergänzungsprodukte



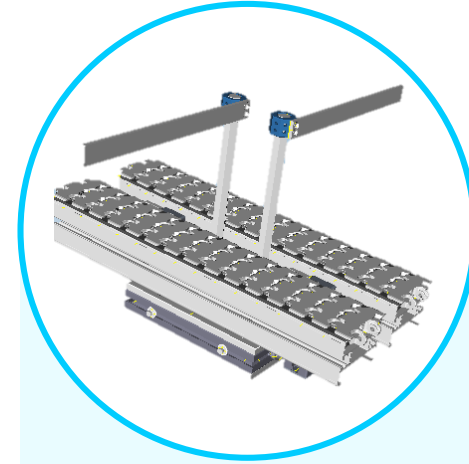
### **Klemmförderer Verstelleinheit**

Für den einfachen  
Formatwechsel



### **Bausatz Universalweiche**

Für den einfachen  
Spurwechsel

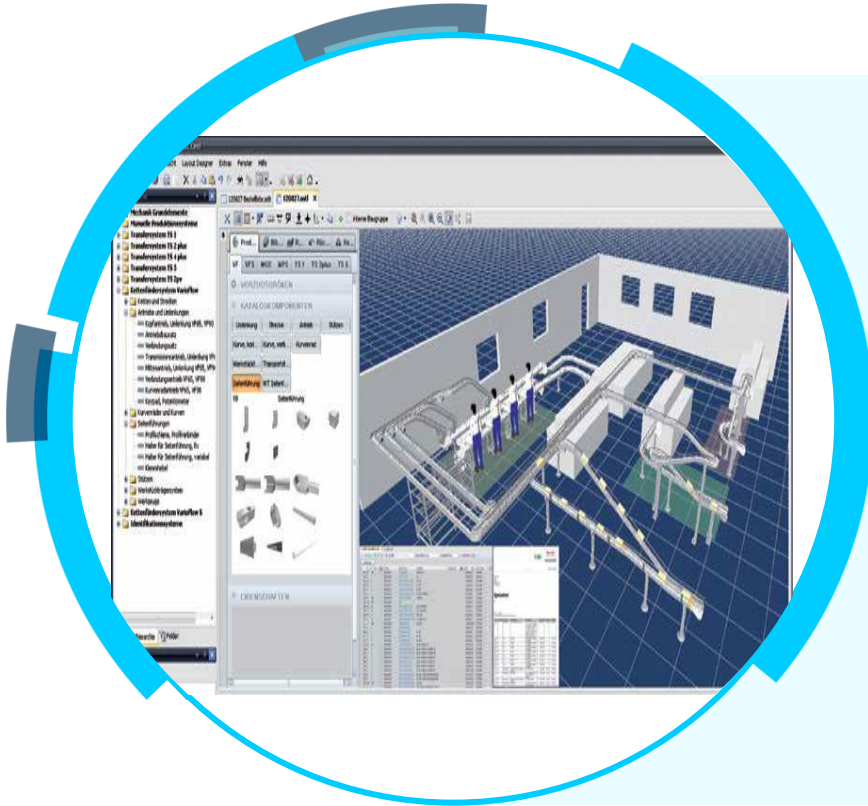


### **Schranke (Police)**

Für die steuerungsfreie  
Zusammenführung zweier  
Strecken auf eine Strecke  
Alle Baugrößen

# VarioFlow plus

## Schnelle und einfache Projektierung mit MTpro



- **Layoutplanung mit Stücklistenkalkulation**
- **Zusammenbau von Komponenten mittels „Drag and Drop“**
- **Berechnung der Kettenzugkraft**
- **Projektierungsunterstützung durch Planungs- und Berechnungshilfen**
- **Stücklisten auf Knopfdruck, mit Bestellanbindung**
- **Weiterverarbeitung von Layout, CAD- und Bestelldaten**



# VarioFlow plus

## Einsatzbereiche

**Food**



**Packaging**



**Health & Care**



**Automotive**



**Elektronik**



**Maschinen-  
verkettung**





# Danke für Ihre Aufmerksamkeit!