

# IES XS

SYSTÈME DE GESTION DE  
PRODUCTION

Qualité, respect des délais et coût sont des critères essentiels dans le domaine de la gestion de production. Une évaluation continue de la performance basée sur la mise en d'indicateurs clés de performance permet de mesurer et corriger les dérives telles que :

- Taux de non-qualité
- Taux de respect des délais
- Coût du produit

## JUSQU'À 20% DE GAIN DE PRODUCTIVITÉ

Alliant simplicité et efficacité, le logiciel IES XS permet de mesurer l'efficacité machine, mais également l'efficacité homme ainsi que les taux de non-qualité.

Les indicateurs fournis permettent d'identifier les points faibles de l'outil de production, que ceux-ci se situent au niveau des machines, de la main d'œuvre ou d'une combinaison des deux.

Basées sur ces indicateurs, des mesures pourront être prises rapidement pour corriger les faiblesses identifiées et améliorer ainsi la productivité et la qualité.



**Améliorez votre rendement** grâce à un suivi permanent de votre outil de production



**Optez pour des solutions innovantes** et adaptées aux nouveaux enjeux des entreprises



**Soyez mieux informés** donc plus efficaces dans vos décisions



**Perfectionnez la qualité** tout en surveillant les coûts

## IES XS, UN OUTIL AU SERVICE DE L'EFFICACITÉ

L'implication directe du personnel dans le suivi de son parc machines et de ses performances constitue l'un des aspects essentiels d'IES XS. Cet aspect est primordial car pour gagner en efficacité, seule compte la motivation des collaborateurs.

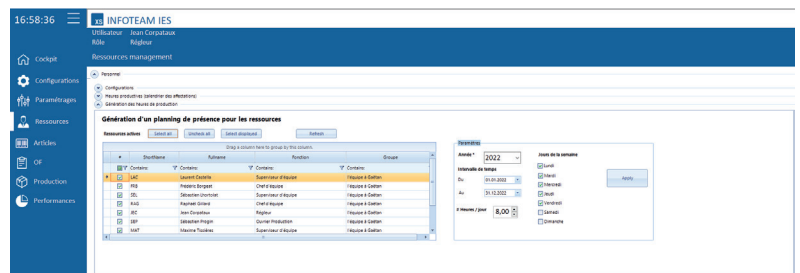
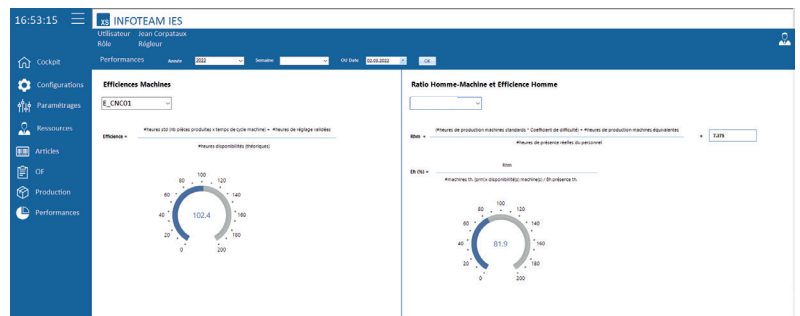
Plusieurs expériences industrielles menées avec IES XS ont permis de constater une augmentation allant jusqu'à 20% de la productivité dès les premières semaines suivant l'introduction des indicateurs, et ceci sans contraintes !

## MESURE DE L'EFFICIENCE ET DE LA NON-QUALITÉ

Pourquoi est-il important de mesurer l'efficacité homme/machine ?

Dans un parc de machines automatiques, l'efficacité machine seule ne donne aucune indication sur la performance du personnel. L'efficacité machine peut être mauvaise, mais l'efficacité du personnel bonne, si un manque de ressources fait que les collaborateurs sont débordés et s'occupent d'un grand nombre de machines.

A l'inverse, un sureffectif personnel libère suffisamment de temps aux collaborateurs pour s'occuper du parc machines qui leur est attribué, d'où un rendement machine élevé, mais un rendement du personnel insuffisant.



Le pourcentage du nombre de déchets générés est insuffisant car un faible pourcentage de déchets en nombre peut générer une forte diminution de la valeur ajoutée. Il est donc primordial de prendre en compte le coût des déchets de chaque étape de production.

