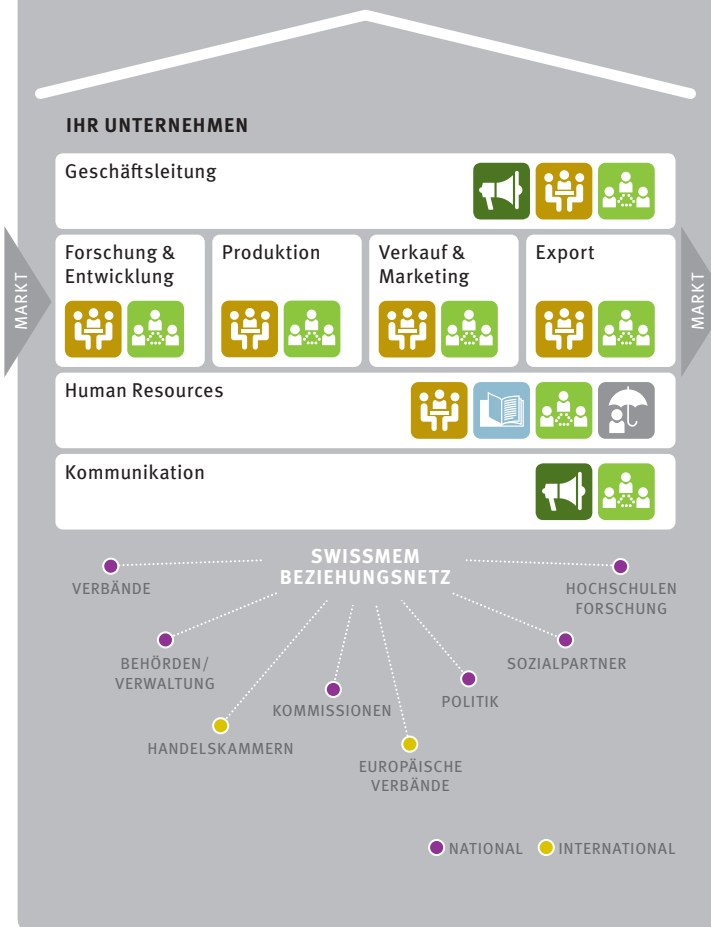


Fünf gute Gründe für eine Swissmem-Mitgliedschaft

Als Swissmem-Mitglied profitieren Sie von kostenlosen juristischen und fachlichen Beratungen durch ausgewiesene Spezialisten. Sie erhalten exklusiven Zugang zu fachspezifischen Netzwerken und Informationen aus der MEM-Branche. Zudem geniessen Sie Vorzugspreise für erstklassige Aus- und Weiterbildungsangebote. Und nicht zuletzt tragen Sie dazu bei, dass die Industrie ihr starkes politisches Gewicht ausbauen kann.



1

BERATUNG



- Arbeitsrecht
- Wirtschaftsrecht
- Energie- & Umweltrecht
- Innovation / Technik / Industrie 4.0

Kostenlose professionelle Beratung durch Fachspezialisten in folgenden Bereichen

- Arbeitsrecht- und Sozialversicherungsrecht/GAV (Anwendung freiwillig): Fallberatung zu Kündigung, Lohn, Arbeitszeit, Restrukturierungen, etc.; Verhandlungen firmenintern oder mit Gewerkschaften; Diverse Musterverträge und -vorlagen.
 - Wirtschaftsrecht: Vertragsrecht, Technisches Recht der EU, Exportkontrolle
 - Umweltrecht: EU-Chemikalienrecht, Nachhaltigkeit
 - Energieeffizienz und Klimaschutz
 - Innovationsberatung: F&E-Partner, Förderprogramme
 - Digitalisierung: Angebot von «Industrie 2025»
 - Berufliche Grundbildung, Weiterbildung
 - Technik: Erstberatung und Kontaktvermittlung
- Weitere Beratungsdienstleistungen (z. B. Litigation, Schlichtungsverfahren) nach Absprache und mit separater Offerte

2

INTERESSEN- VERTRETUNG



- Kontakte zu Regierung, Parlament und Verwaltung
- Vernehmlassungen
- Abstimmungskampagnen
- Medienarbeit
- Imagekommunikation

Interessenvertretung gegenüber Behörden, Politik und Öffentlichkeit

- Swissmem begleitet kontinuierlich den politischen Prozess und bringt die Interessen der MEM-Industrie ein. Im Zentrum stehen wirtschafts-, sozial-, bildungs-, energie- und arbeitsmarktpolitische Vorlagen.
- Swissmem betreibt Imagewerbung für die Tech-Industrie (tecindustry.ch).
- Mit der Kraft von über 1250 Mitgliedfirmen kann sich Swissmem durch ihr dichtes Kontaktnetz in der Politik und den Medien Gehör verschaffen. Je mehr Firmen Mitglied sind, desto effektiver kann Swissmem diese Arbeit vorantreiben.

3

NETZWERK



- 24 Industriesektoren
- 12 Erfahrungsgruppen
- Länderdienst
- 24 Kommissionen & paritätische Organe

Zusammenarbeit in starken brancheninternen Netzwerken

- Zusammenarbeit und fachlicher Austausch in 24 Industriesektoren (Subbranchen)
- Erfahrungsgruppen (z. B. Kommunikationsverantwortliche, HR-Verantwortliche, Personalentwicklung)
- Erfahrungsaustausch zu den Schlüsselmärkten
- Swissmem-Kommissionen (u. a. Juristische)
- Kommission, Umwelt- und Energiekommission, Kommission für Exportfinanzierung, Forschungskommission, Berufsbildungskommission, Kommission für Aus- und Weiterbildung
- Länderspezifische Anfragen (Erstberatung) und Vermittlung von Kontakten

4

BILDUNG



- Lehrgänge und Seminare
- Firmeninterne Schulungen und Beratung
- Webinare
- Kompetenzzentrum Berufliche Grundbildung
- Fachausbildungen am sfb Bildungszentrum

Vielfältiges Aus- und Weiterbildungsangebot zu Vorzugspreisen

- Lehrgänge und Seminare zu Leadership & Management an der Swissmem Academy (z. B. Produktionsleiter/in Industrie, Teamleitende, Projektmanagement nach IPMA, Arbeitssicherheit, Umwelt, Mehrwertsteuer, Aussenhandel)
- Firmeninterne Bildung und Beratung mit massgeschneiderten Inhalten zur Mitarbeiter- und Teamförderung auf allen Führungsebenen
- Kompetenzzentrum Berufliche Grundbildung, Ausbildungsberatung
- Preisreduktion bei Ausbildungsmaterial für die berufliche Grundbildung
- Aus- und Weiterbildungsplattform find-your-future.ch, Regionale Plattform für Berufsmarketing

5

AUSGLEICHSKASSE



- 1. Säule aus einer Hand
- MEM-spezifisch
- Professionell – Digital – Effizient
- Tiefe Verwaltungskosten

Sozialversicherungen – Professionell – Digital – Effizient

- Sozialversicherungen aus einer Hand: Beiträge – Internationales – Leistungen (Renten, FAK, EO)
- Fach- und Beratungskompetenz, spezifisch für MEM- & Medtech-Firmen
- Kundenbesuche, Support, Schulungen/Referate
- Modernes B2B-Kundenportal, 24/7
- Kurze Reaktionszeiten und tiefe Verwaltungskosten