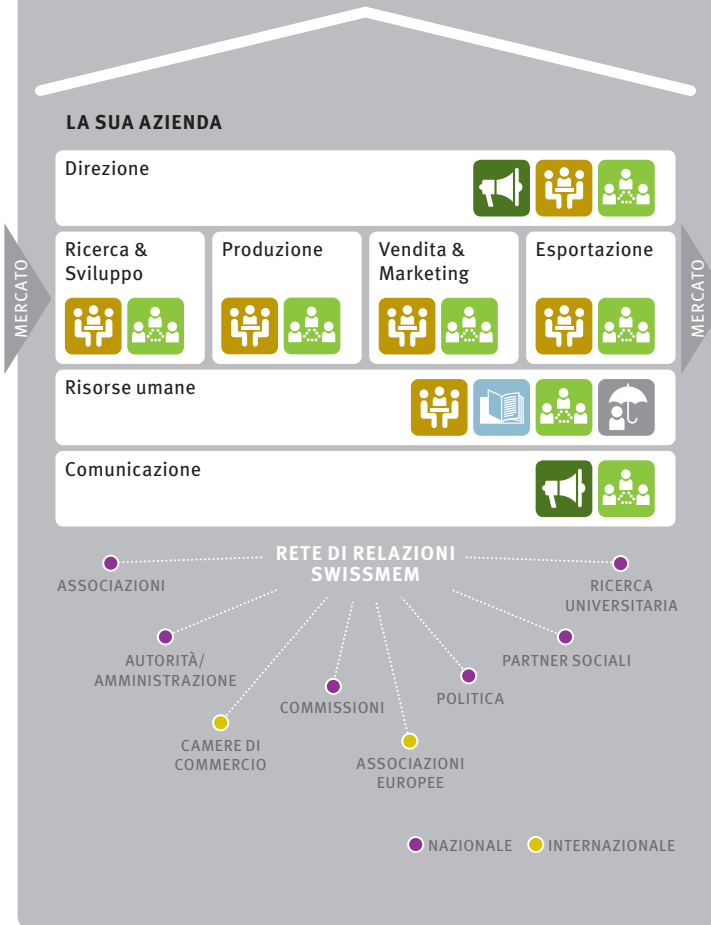


Cinque buoni motivi per diventare membro di Swissmem

In qualità di membro Swissmem, beneficia di una consulenza legale e tecnica gratuita da parte di specialisti comprovati. Riceve un accesso esclusivo alle reti specializzate e alle informazioni del settore MEM. Inoltre, gode di tariffe preferenziali e offerte di formazione di prim'ordine. Infine, ma non meno importante, contribuisce alla capacità dell'industria di espandere il suo forte peso politico.



1

CONSULENZA



- Diritto del lavoro
- Diritto commerciale
- Diritto dell'energia e dell'ambiente
- Innovazione / Tecnologia / Industria 4.0

Consulenza professionale gratuita da parte di specialisti per le seguenti aree

- Diritto del lavoro e della previdenza sociale/CCL (applicazione volontaria): consulenza in caso di licenziamento, salari, orari di lavoro, ristrutturazione, ecc.; trattative all'interno dell'azienda o con i sindacati; vari esempi di contratti e modelli.
- Diritto commerciale: diritto contrattuale, diritto tecnico dell'UE, controllo delle esportazioni
- Diritto ambientale: diritto UE in materia di prodotti
- Ulteriori servizi di consulenza (ad esempio contenzioso, arbitrato) su accordo e con offerta separata
- chimici, sostenibilità
- Efficienza energetica e protezione del clima
- Consulenza per l'innovazione: partner R&S, programmi di finanziamento
- Digitalizzazione: offerta di «Industria 2025»
- Formazione professionale di base, perfezionamento
- Tecnica: consulenza iniziale e mediazione di contatto

2

RAPPRESENTANZA DI INTERESSI



- Contatti con il governo, parlamento e amministrazione
- Consultazioni
- Campagne elettorali
- Lavoro con i media
- Comunicazione d'immagine

Rappresentanza degli interessi di fronte alle autorità, alla politica e al pubblico

- Swissmem accompagna costantemente il processo politico e promuove gli interessi dell'industria MEM. Al centro stanno proposte di politica economica, sociale, formativa, energetica e del mercato del lavoro.
- Swissmem promuove l'immagine dell'industria tecnologica (tecindustry.ch).
- Con la forza di oltre 1250 aziende associate, Swissmem può far sentire la propria voce nella politica e nei media attraverso la sua fitta rete di contatti. Più aziende sono associate, più efficacemente Swissmem potrà portare avanti questo lavoro.

3

RETI



- 24 settori industriali
- 12 Gruppi Erfa
- Servizio nazionale
- 24 Commissioni & organi paritetici

Cooperazione in forti reti intrasettoriali

- Cooperazione e scambio professionale in 24 settori industriali (sotto-settori)
- Gruppi Erfa (ad esempio responsabili della comunicazione, responsabili risorse umane, sviluppo del personale)
- Scambio di esperienze sui mercati chiave
- Comitati di Swissmem (incluso il Comitato legale)
- Commissione, Commissione per l'ambiente e l'energia, Commissione per il finanziamento delle esportazioni, Commissione per la ricerca, Commissione per la formazione professionale, Commissione per la formazione ed il perfezionamento).
- Richieste specifiche per paese (consulenza iniziale e mediazione di contatti)

4

FORMAZIONE



- Corsi e seminari
- Formazione in azienda e consulenza
- Webinar
- Centro di competenza per la formazione professionale di base
- Formazione specializzata presso la sfb centro di formazione

Ampia gamma di corsi di formazione e perfezionamento a prezzi preferenziali

- Corsi e seminari sulla leadership e la gestione presso la Swissmem Academy (ad esempio capo-produzione nell'industria, capo team, gestione di progetti secondo IPMA, sicurezza sul lavoro, ambiente, IVA, commercio estero).
- Formazione e consulenza interna all'azienda con contenuti su misura per lo sviluppo del personale e del team a tutti i livelli di gestione.
- Centro di competenza per la formazione professionale di base, consulenza alla formazione
- Riduzione del prezzo per il materiale didattico destinato alla formazione professionale di base
- Piattaforma per la formazione continua find-your-future.ch, piattaforma regionale per il marketing della carriera

5

CASSA DI COMPENSAZIONE



- 1° pilastro da un'unica fonte
- Specifico per MEM
- Professionale – digitale – efficiente
- Bassi costi amministrativi

Sicurezza sociale – Professionale – Digitale – Efficiente

- Assicurazioni sociali da un'unica fonte: contributi – internazionali – prestazioni (rendite, CAF, IPG)
- Competenze specialistiche e di consulenza, in particolare per le aziende MEM & Medtech
- Visite ai clienti, supporto, formazione/relazioni
- Moderno portale clienti B2B, 24/7
- Tempi di risposta brevi e bassi costi amministrativi