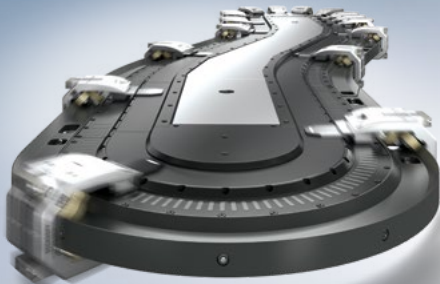
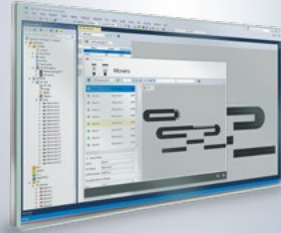


# BECKHOFF

## XTS macht Maschinen flexibler und produktiver

### Software als Herzstück des XTS

- visualisierte und intuitive Konfiguration
- Inbetriebnahme in wenigen Minuten
- einfache Applikationsumsetzung
- vielfältige Diagnosemöglichkeiten



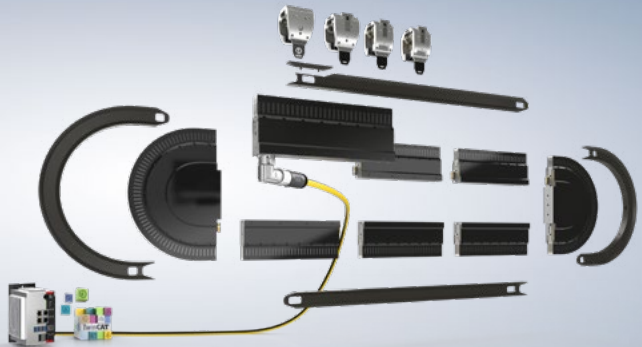
### Die Anwendervorteile

- XTS steigert die Produktivität:  
durch individuelle Bewegungen
- XTS verkürzt die Time-to-Market:  
mit innovativen Maschinenkonzepten
- XTS ermöglicht softwarebasierte  
Formatwechsel ohne Stillstandszeiten
- XTS minimiert den Footprint:  
durch kompakte Bauform

# XTS®

### Modulares Baukastensystem für individuelle Maschinenlayouts

- Fahrstrecke individuell an Produktion  
und Örtlichkeit anpassbar
- beispielhafte Geometrien:
  - Rechteck, Oval, Kreis
  - L-Form, U-Form



► [www.beckhoff.com/xts](http://www.beckhoff.com/xts)

# BECKHOFF

XTS bietet für  
jede Applikation  
die optimale Lösung

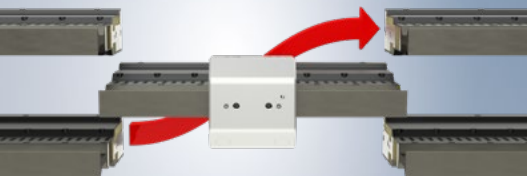
## Simulation

Integrierte XTS-Simulationsfunktionen erleichtern die Konzeptionierung, Optimierung und Validierung der Anlage ohne Hardware.



## Track Management

XTS-Mover wechseln flexibel zwischen unterschiedlichen Fahrstrecken.



## XTS mit NCT

Mit berührungsloser Energie- und Datenübertragung werden die XTS-Mover zu Prozessplattformen.



## XTS Hygienic

XTS im Hygienic Design für anspruchsvolle Umgebungsbedingungen mit der Schutzart IP69K.



## Skalierbare Leistungsklassen

Unterschiedliche XTS-Magnetplattensets für minimale Produktabstände und maximale Transportgewichte.

